

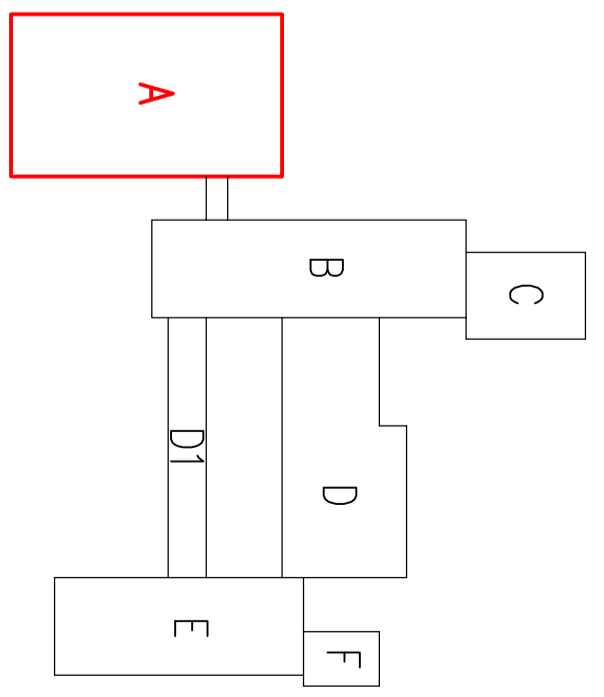
NAPOLIT NA STÁVAJÍCÍ KANALIZAČNÍ PŘÍPOJKU

NAPOLIT NA STÁVAJÍCÍ KANALIZAČNÍ POTRUBÍ

NAPOLIT NA STÁVAJÍCÍ KANALIZAČNÍ POTRUBÍ

- LEGENDA:**
- U UMÝVADLO
  - S SPRCHA
  - P PISOÁR
  - VL VĚLEKVA
  - WC ZÁCHODOVÁ MÍSA
  - VP PODLAHOVÁ VPUSŤ

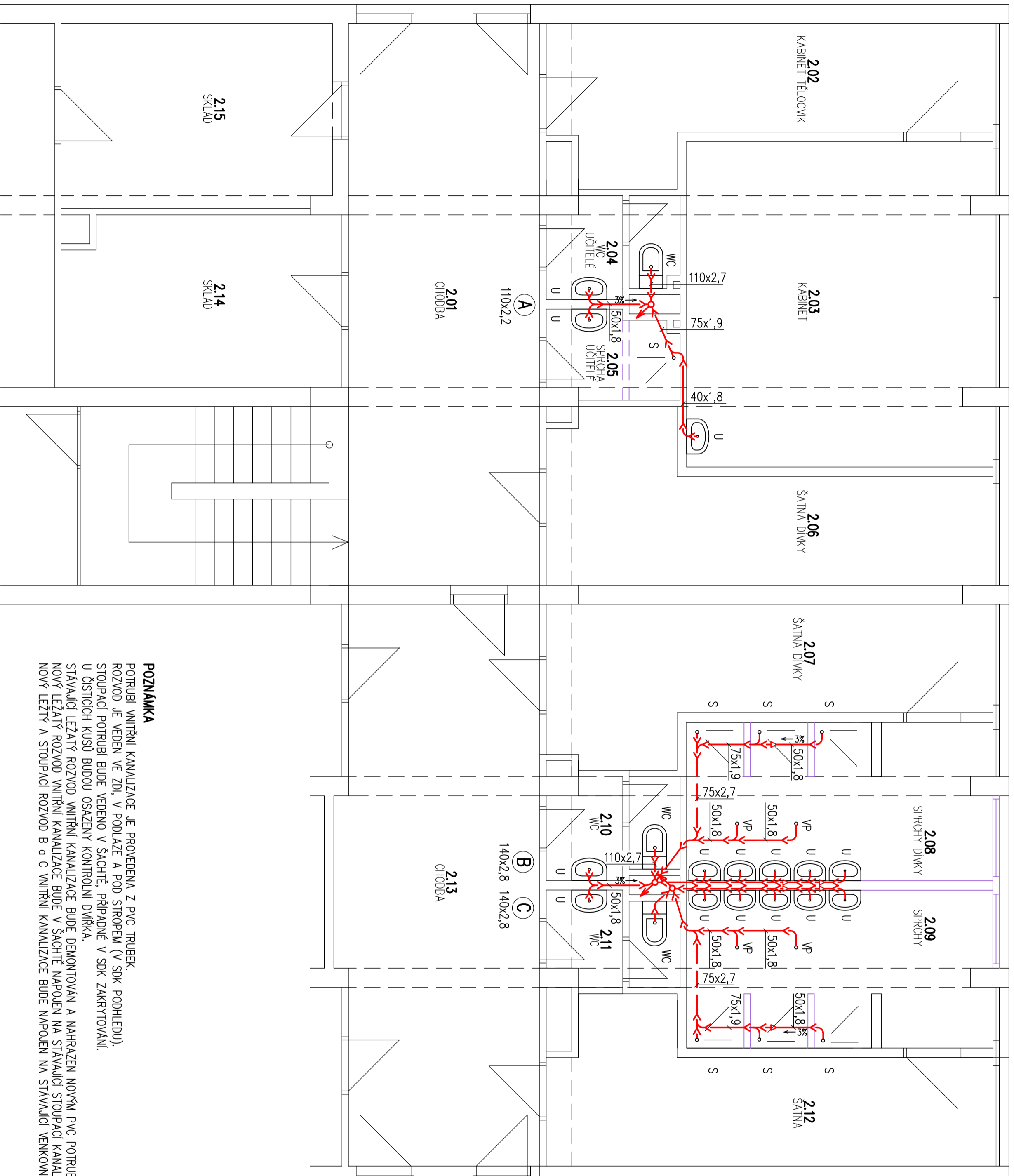
— STAVEBNÍ ÚPRAVY – VZ. VÝKRES č. 403, 404  
 — POTRUBÍ SPLAŠKOVÉ KANALIZACE



**POZNÁMKA**

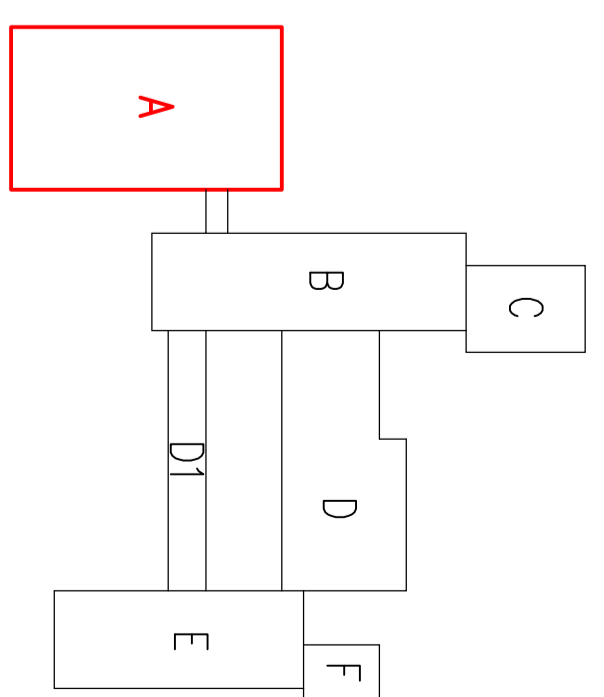
POTRUBÍ VNITŘNÍ KANALIZACE JE PROVEDENA Z PVC TRUBEK.  
 ROZVOD JE VEDEN VE ZDI A V PODLAŽÍ.  
 STUPNĚČÍ POTRUBÍ BUDE VEDENO V ŠACHTĚ, PŘÍPADNĚ V SDK ZAKRYTOVANÍ.  
 U ŮSTIČNÍCH KUSŮ BUDDOU OSAZENY KONTROLNÍ DVĚŘKA.  
 STÁVAJÍCÍ LEŽATÝ ROZVOD VNITŘNÍ KANALIZACE BUDE DEMONTOVÁN A NAHRÁZEN NOVÝM PVC POTRUBÍM.  
 NOVÝ LEŽATÝ ROZVOD VNITŘNÍ KANALIZACE BUDE V ŠACHTĚ NAPŮJEN NA STÁVAJÍCÍ STUPNĚČÍ KANALIZAČNÍ POTRUBÍ A.  
 NOVÝ LEŽATÝ A STUPNĚČÍ ROZVOD B a C VNITŘNÍ KANALIZACE BUDE NAPŮJEN NA STÁVAJÍCÍ VENKOVNÍ KANALIZAČNÍ PŘÍPOJKU.

INVESTOR:	MĚSTO JABLUNKOV	ul. Dukelská 144	PSČ: 739 91	vypracoval:	Kařík Podolemská	č. příř.
AKCE:	REKONSTRUKCE VNITŘNÍ KANALIZACE			Podlešnsko	776 342 517-518	
	ZS JABLUNKOV ul. Lesní 190			realizace:	kařík.podolemska.cz	
	PAVLŮN A – TELOVÝCHOVNÝ ÚSEK			datum:	2012-05	
	1. NP			měřítko:	1:50	
				č. vvrh:	203	



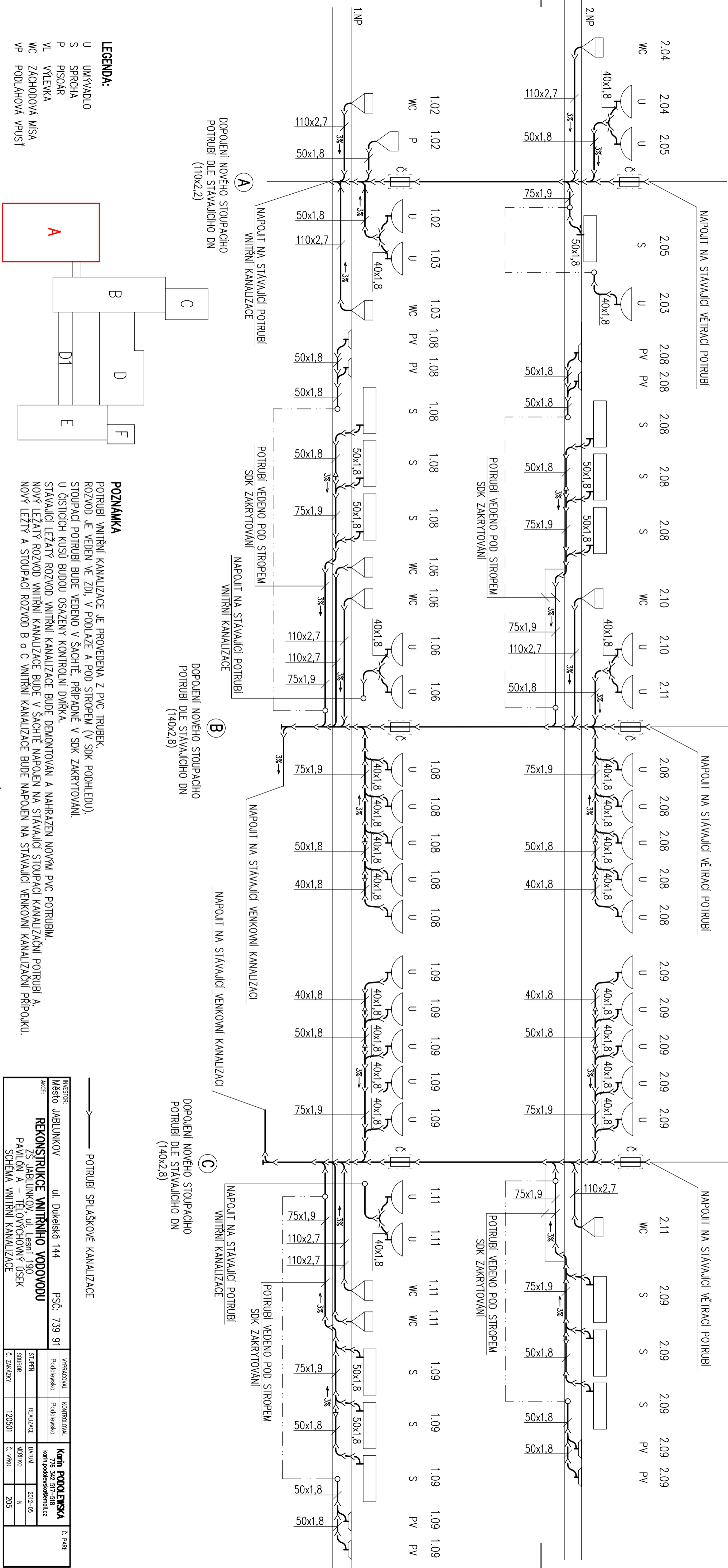
- LEGENDA:**
- U UMÝVADLO
  - S SPRCHA
  - P PISOAR
  - VL VLETKA
  - WC ZÁCHODOVÁ MISA
  - VP PODLAHOVÁ VPUSŤ

— STAVEBNÍ ÚPRAVY – VIZ. VÝKRES č. 403, 404  
 — POTRUBÍ SPLAŠKOVÉ KANALIZACE

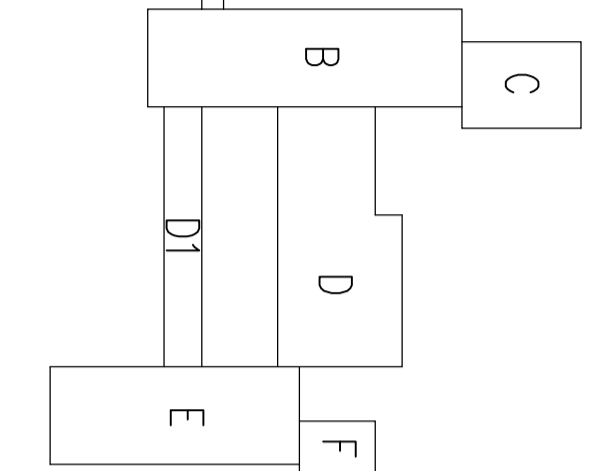
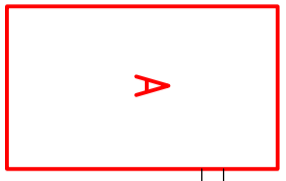


**POZNÁMKA**  
 POTRUBÍ VNITŘNÍ KANALIZACE JE PROVEDENA Z PVC TRUBEK.  
 ROZVOD JE VEDEN VE ZDI, V PODLAŽE A POD STŘEPEM (V SÍDK PODHLEDU).  
 STUPNACÍ POTRUBÍ BUDE VEDENO V ŠAHTĚ, PŘÍPADNĚ V SÍDK ZAKRYTOVÁNÍ.  
 U ČISTIČI KUSU BUDOU OSAZENY KONTROLNÍ DVĚRKA.  
 STÁVAJÍCÍ LEŽATÝ ROZVOD VNITŘNÍ KANALIZACE BUDE DEMONTOVÁN A NAHRÁZEN NOVÝM PVC POTRUBÍM.  
 NOVÝ LEŽATÝ ROZVOD VNITŘNÍ KANALIZACE BUDE V ŠAHTĚ NÁPOJEN NA STÁVAJÍCÍ STUPNACÍ KANALIZAČNÍ POTRUBÍ A.  
 NOVÝ LEŽTÝ A STUPNACÍ ROZVOD B a C VNITŘNÍ KANALIZACE BUDE NÁPOJEN NA STÁVAJÍCÍ VENKOVNÍ KANALIZAČNÍ PŘÍPOJKU.

INVESTOR:	MĚSTO JABLUNKOV	ul. Dukelská 144	PSČ: 739 91	INVESTOR:	Kaňh PODOLENSKA	č. PRÁŘE
AKCE:	REKONSTRUKCE VNITŘNÍ KANALIZACE			PROJEKTOVAL:	Podoleňská	776 342 SÍŘ-SIB
	ZS JABLUNKOV	ul. Lesní 190		KONTROLOVAL:	Podoleňská	kanipodolenska.cz
	PAVLON A –	TELOVÝCHOVNÝ ÚSEK		STUPEN:	REALIZACE	2012-05
	2. NP			SOUHRN:	MĚŘENÍ	1:50
				č. ZAKÁZKY:	120501	č. VVR:
						204



- LEGENDA:**
- U UMÝVADLO
  - S SPRCHA
  - P PISOAR
  - VL VYLETKA
  - WC ZACHODOVÁ MISA
  - VP PODLAHOVÁ VPUSŤ



**POZNAMKA**

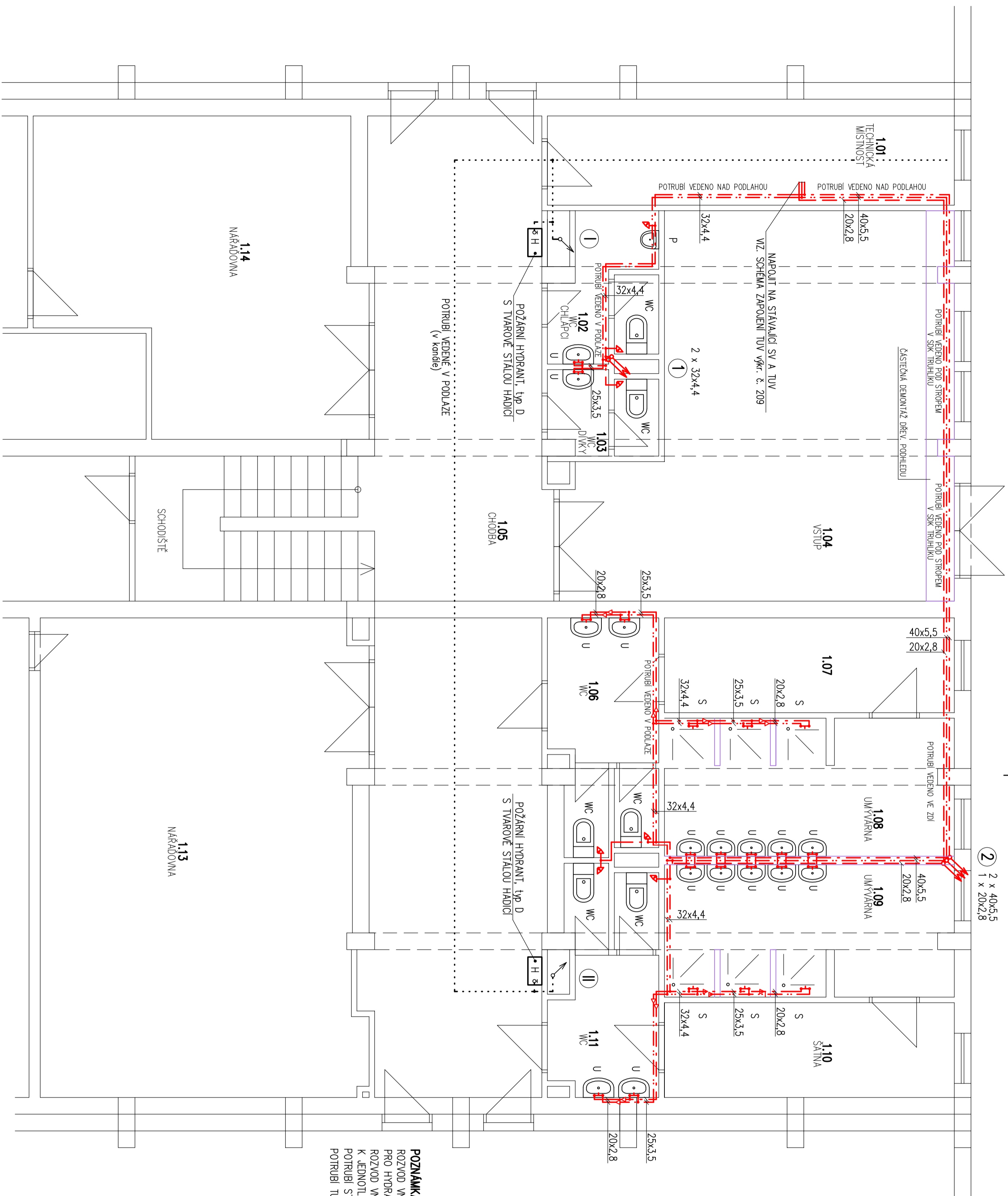
POTRUBÍ VNITŘNÍ KANALIZACE JE PROVEDENA Z PVC TRUBEK. ROZVOD JE VEDEN VE ZDI, V PODLAŽE A POD STŘEPEM (V SDK PODHLEDU). STUPAČÍ POTRUBÍ BUDE VEDENO V ŠACHTĚ, PŘÍPADNĚ V SDK ZAKRYTOVÁNÍ. U ČISTIČÍCH KUSŮ BUDOU OSAZENY KONTROLNÍ DVÍŘKA. STÁVAJÍCÍ LEŽATÝ ROZVOD VNITŘNÍ KANALIZACE BUDE DEMONTOVÁN A NAHRÁZEN NOVÝM PVC POTRUBÍM. NOVÝ LEŽATÝ ROZVOD VNITŘNÍ KANALIZACE BUDE V ŠACHTĚ NAPojEN NA STÁVAJÍCÍ STUPAČÍ KANALIZAČNÍ POTRUBÍ A NOVÝ LEŽATÝ A STUPAČÍ ROZVOD B o C VNITŘNÍ KANALIZACE BUDE NAPojEN NA STÁVAJÍCÍ VENKOVNÍ KANALIZAČNÍ PŘÍPOJKU.

INVESTOR:		Město JABLUNKOV		ul. Dikelská 144		PSČ: 739 91		VYPRACOVAL:		Podleňská		KONTROLOVAL:		Podleňská		KOPĚ PODLEŇSKÁ		736 542 517-518		kopi.podlenka@odena.cz		č. PARÉ			
AKCE:		REKONSTRUKCE VNITŘNÍHO VODOVODU		ZS JABLUNKOV, ul. Lesní 190		PAVILÓN A – TĚLOVÝCHOVNÝ ÚSEK		SCHEMA VNITŘNÍ KANALIZACE		STUPĚN		REKONSTRUKCE		DATUM		2012-05		SOUBOR		MĚŘITVO		N		205	
								č. ZAKAZKY		120501		č. VÝBR.		205											

POTRUBÍ SPLAŠKOVÉ KANALIZACE

DOPŮLEJNĚ NOVÉHO STUPAČÍHO POTRUBÍ DLE STÁVAJÍCÍHO DN (140x2,8)

DOPŮLEJNĚ NOVÉHO STUPAČÍHO POTRUBÍ DLE STÁVAJÍCÍHO DN (140x2,8)



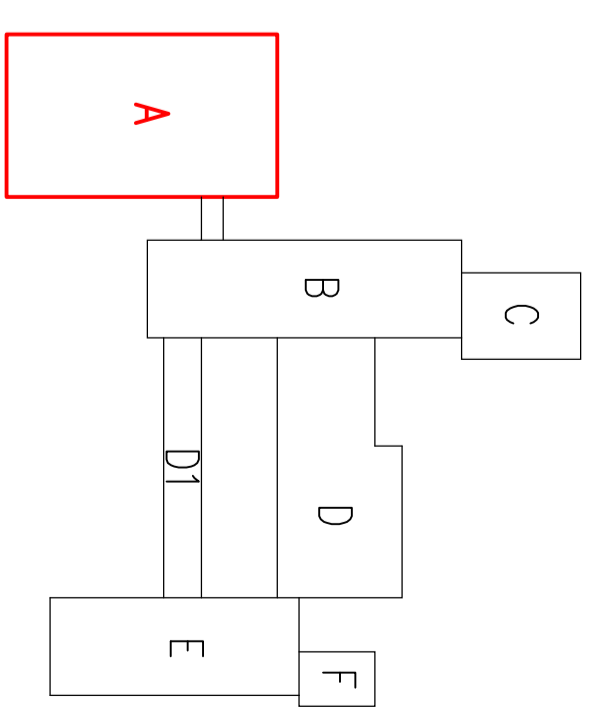
2 x 40x5,5  
1 x 20x2,8

- LEGENDA:**
- U UMÝVADLO
  - S SPRCHA
  - P PISOĀR
  - WC ZACHODOVÁ MISA
  - VP PODLAHOVÁ VPUŠŤ

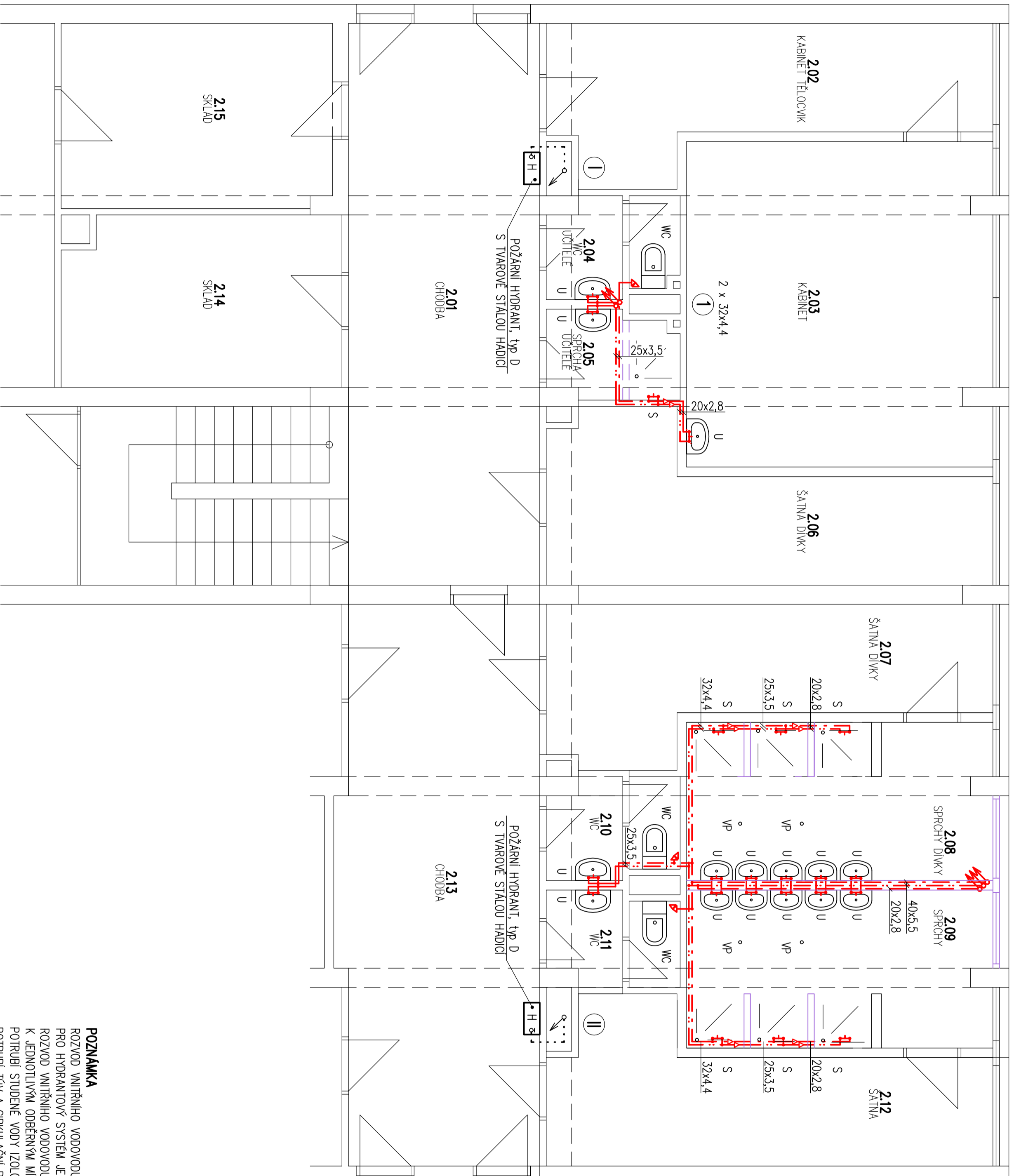
- SV POTRUBÍ STUĐENÉ VODY
- TU POTRUBÍ TEPLÉ UŽITKOVÉ VODY
- C CÍRKULAČNÍ POTRUBÍ
- H HYDRANTOVÝ ROZVOD

— STAVEBNÍ ÚPRAVY – VIZ. VÝKRES Č. 403, 404

**POZNÁMKA**  
 ROZVOD VNITŘNÍHO VODOVODU JE NAVRŽEN Z PLASTOVÉHO POTRUBÍ EKOPLASTIK PPP PN16. PRO HYDRANTOVÝ SYSTÉM JE ROZVOD NAVRŽEN Z POZINKOVANÉHO POTRUBÍ.  
 ROZVOD VNITŘNÍHO VODOVODU JE VEDEN V PODLAŽE NEBO POD STROPEM V SÍTK TRUHLÍKU. K JEDNOTLIVÝM ODVĚTNÍM MÍSTŮM JE ROZVOD ZASEKÁN DO ŽDÍ.  
 POTRUBÍ STUĐENÉ VODY IZOLOVAT IZOLACÍ MIRELON tl. 15 mm.  
 POTRUBÍ TEPLÉ VODY IZOLOVAT IZOLACÍ MIRELON tl. 20 mm.



INVESTOR:	MĚSTO JABLUNKOV	ul. Dukelská 144	PSČ: 739 91	INVESTOR:	Kařin PODOLENSKÁ	Č. PRÁČE
AKCE:	REKONSTRUKCE VNITŘNÍHO VODOVODU			VYPRACOVANÉ:	Podoleňská	
	ZS JABLUNKOV, ul. Lesní 190			KONTROLOVANÉ:	Podoleňská	
	PAVILON A – TĚLOVÝCHOVÝ ÚSEK			STUPĚŇ:	REALIZACE	776 342 517-518
	1. NP			SOUBOR:	MĚŘENÍ	kařin.podolenska@seznam.cz
				Č. ZAKÁZKY:	120501	2012-05
				Č. VYŘ.	206	1:50

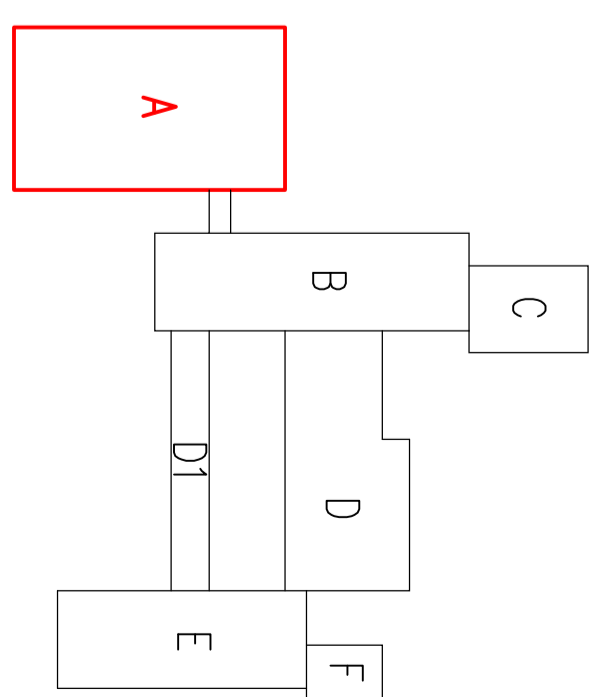


2 x 40x5,5  
1 x 20x2,8  
21

- LEGENDA:**
- U UMÝVADLO
  - S SPRCHA
  - P PISOAR
  - VL VLETVKA
  - WC ZÁGHODOVÁ MISA
  - VP PODLAHOVÁ VPUŠŤ

- SV POTRUBÍ STUĐENÉ VODY
- TV POTRUBÍ TEPLÉ UŽITKOVÉ VODY
- C CÍRKULAČNÍ POTRUBÍ
- H HYDRANTOVÝ ROZVOD

— STAVEBNÍ ÚPRAVY – VIZ. VÝKRES č. 403, 404



**POZNÁMKA**

ROZVOD VNITŘNÍHO VODOVODU JE NAVRŽEN Z PLASTOVÉHO POTRUBÍ EKOPLASTIK PPR PN16. PRO HYDRANTOVÝ SYSTÉM JE ROZVOD NAVRŽEN Z POZINKOVANÉHO POTRUBÍ. ROZVOD VNITŘNÍHO VODOVODU JE VEDEN V PODLAZE NEBO VE STĚNĚ. K JEDNOTLIVÝM ODBĚRNÝM MÍSTŮM JE ROZVOD ZASEKÁN DO ZDI. POTRUBÍ STUĐENÉ VODY IZOLOVAT IZOLACÍ MIRELON tl. 15 mm. POTRUBÍ TVÉ A CÍRKULAČNÍ POTRUBÍ IZOLOVAT IZOLACÍ MIRELON tl. 20 mm.

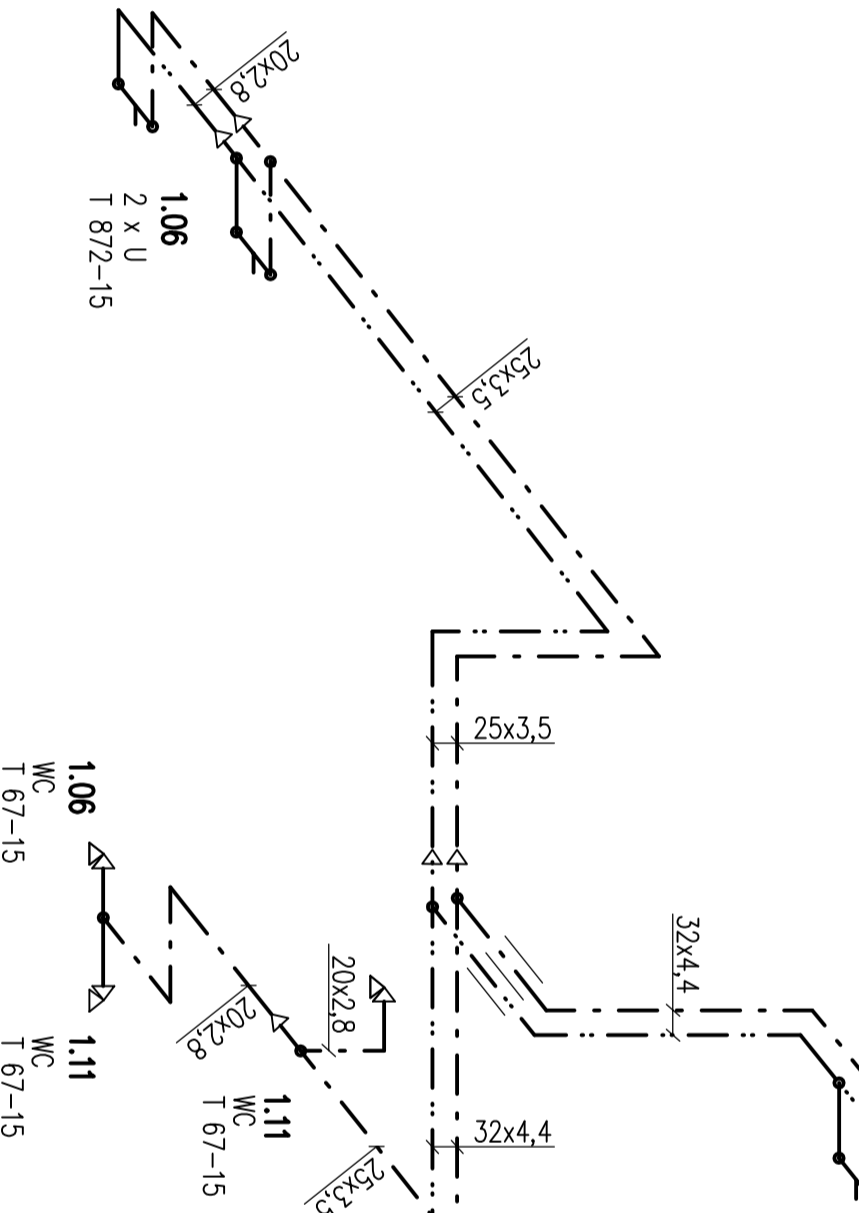
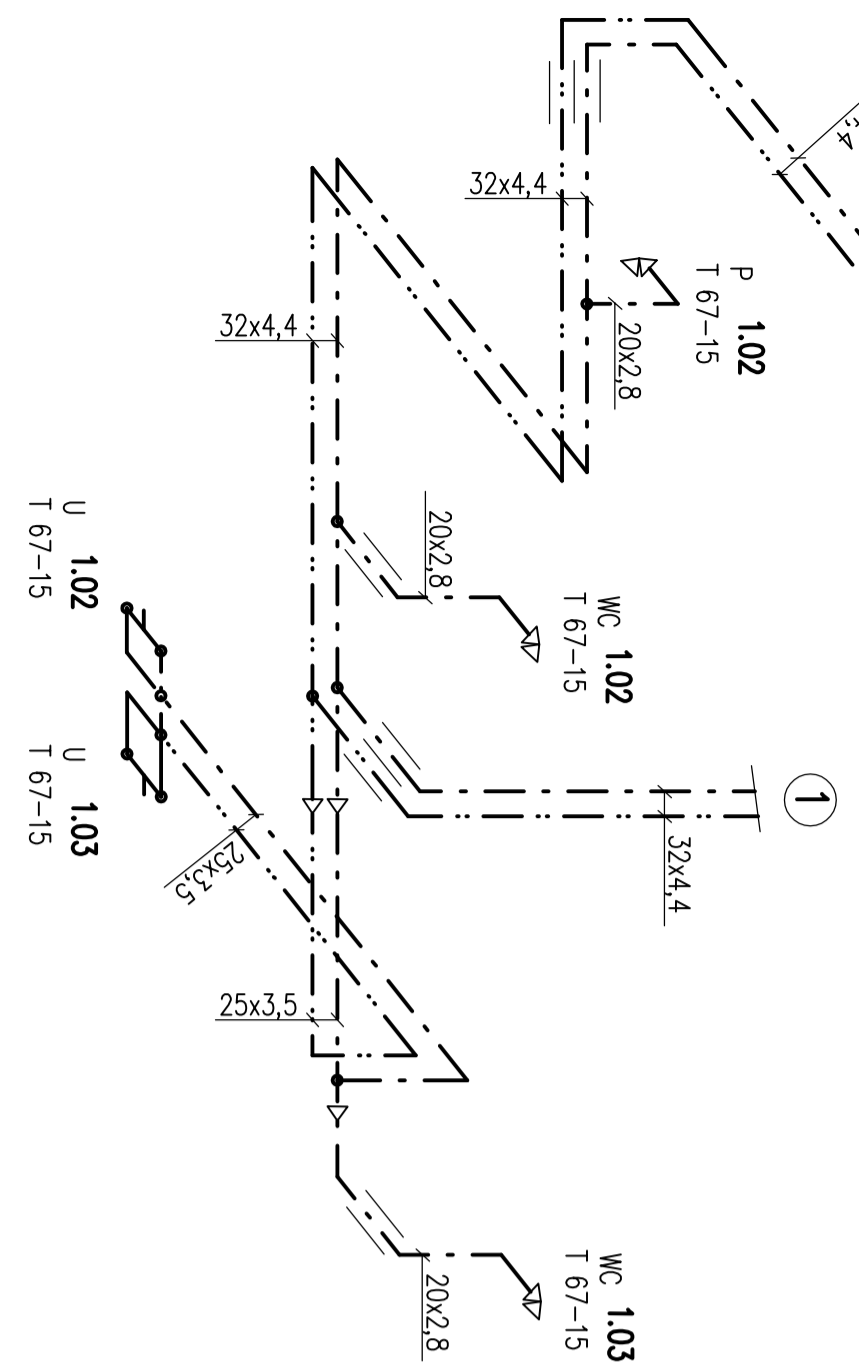
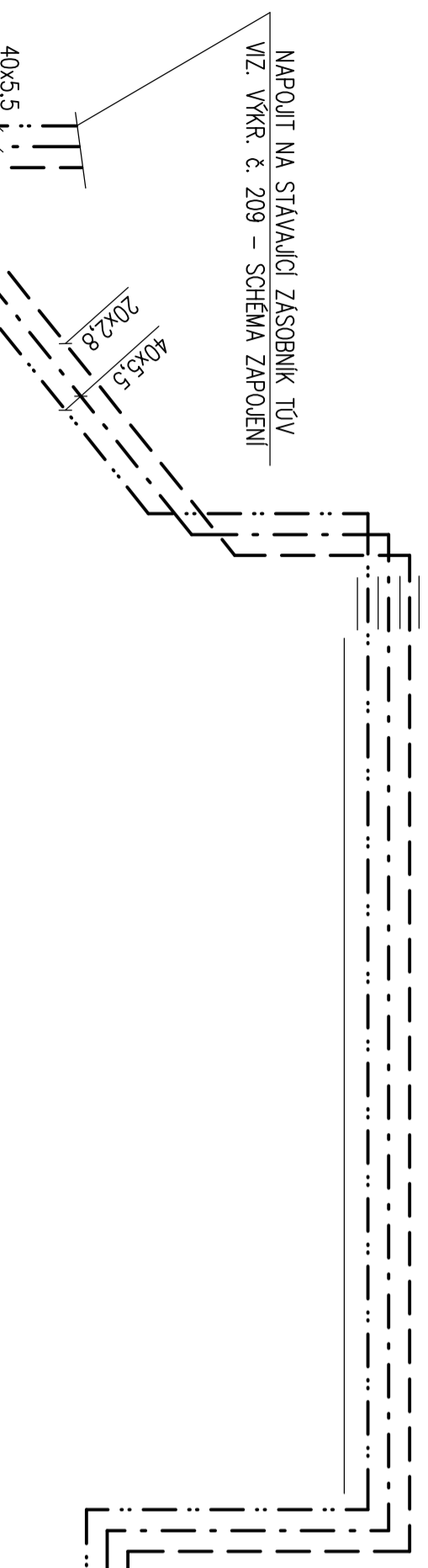
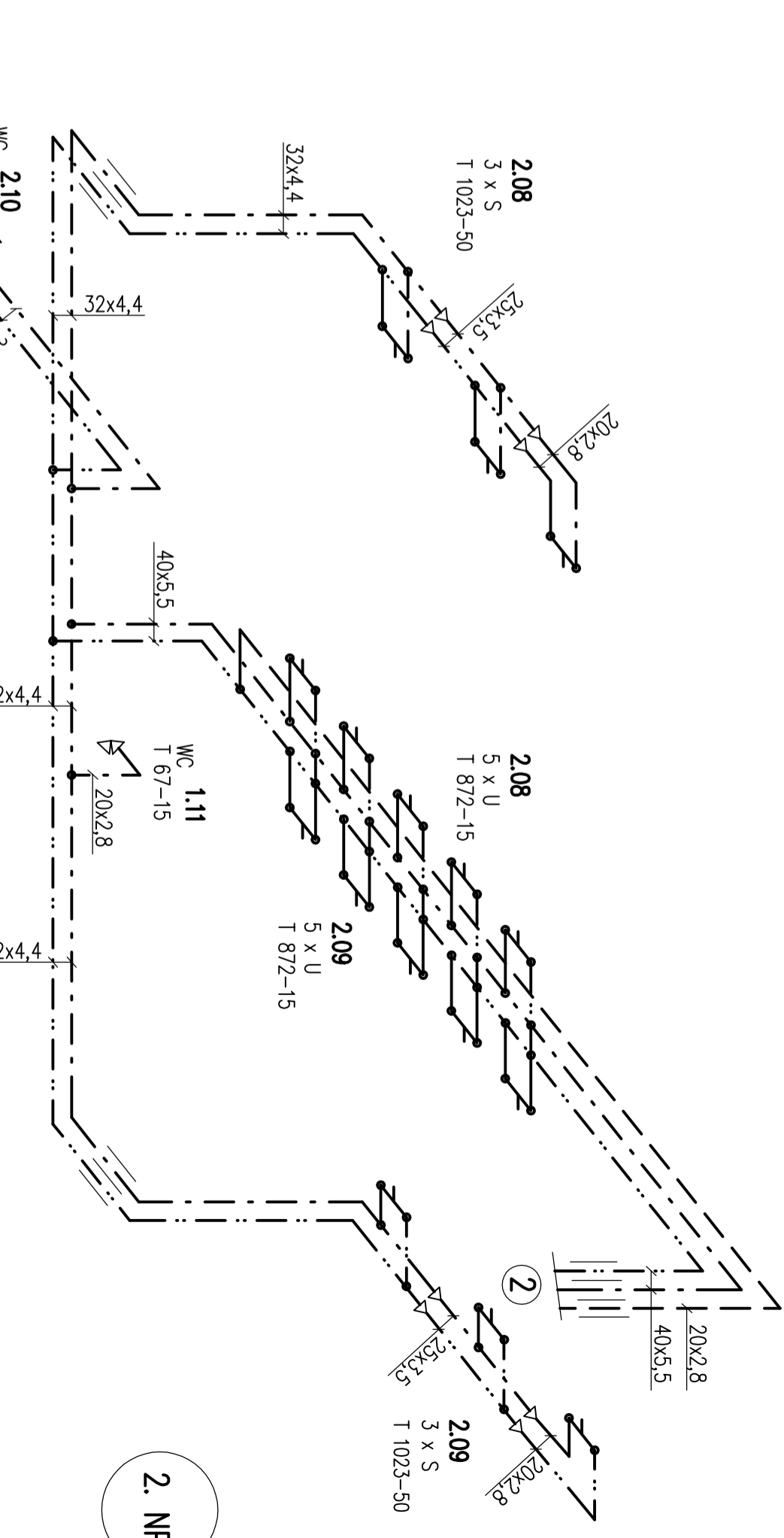
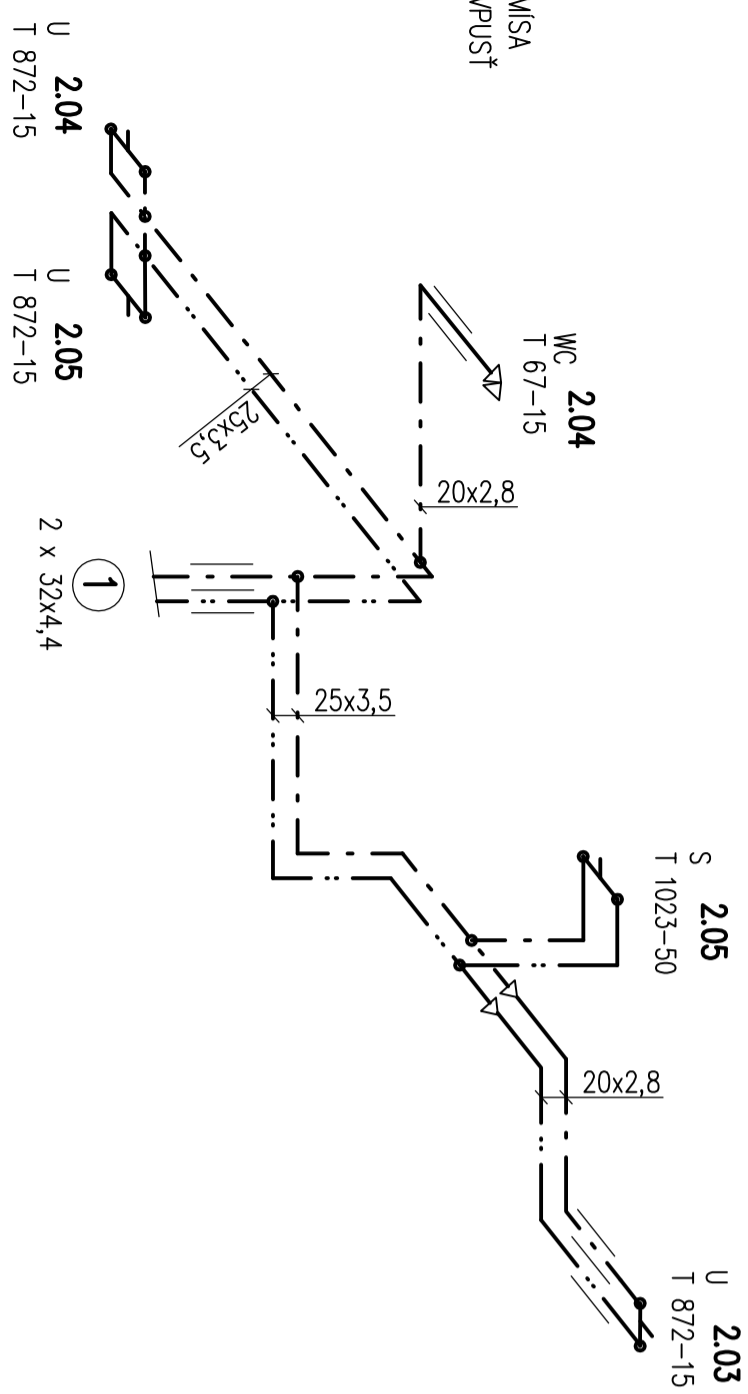
INVESTOR:	Město JABLUNKOV	ul. Dukovská 144	PSČ: 739 91	INVESTOR:	Kaňk PODOLENSKA	č. PRÁČE
AKCE:	REKONSTRUKCE VNITŘNÍHO VODOVODU	ZS JABLUNKOV, ul. Lesní 190	PAVLON A – TELOVÝCHOVÝ ÚSEK	2. NP	776 342 S17-S18	kaňk.podolenska@seznam.cz
STUPEŇ:	STUPEŇ	REKONSTRUKCE	DATA	2012-05		
SOUHRN:	SOUHRN		MĚŘÍTKO	1:50		
Č. ZAKÁZKY:	120501	Č. VYBR.	207			

**POZNAMKA**

ROZVOD VNITŘNÍHO VODOVODU JE NAVRŽEN Z PLASTOVÉHO POTRUBÍ EKOPLASTIK PPR PN16.  
ROZVOD VNITŘNÍHO VODOVODU JE VEDEN V PODLAZE A POD STROPĚM (V SDK PODHLEDU).  
K JEDNOTLIVÝM ODBĚRNÝM MÍSTŮM JE ROZVOD ZASEKÁN DO ZDI.  
POTRUBÍ STUDENÉ VODY IZOLOVAT IZOLACÍ MIRELON tl. 15 mm.  
POTRUBÍ TVŮV A CÍRKULAČNÍ POTRUBÍ IZOLOVAT IZOLACÍ MIRELON tl. 20 mm.

**LEGENDA:**

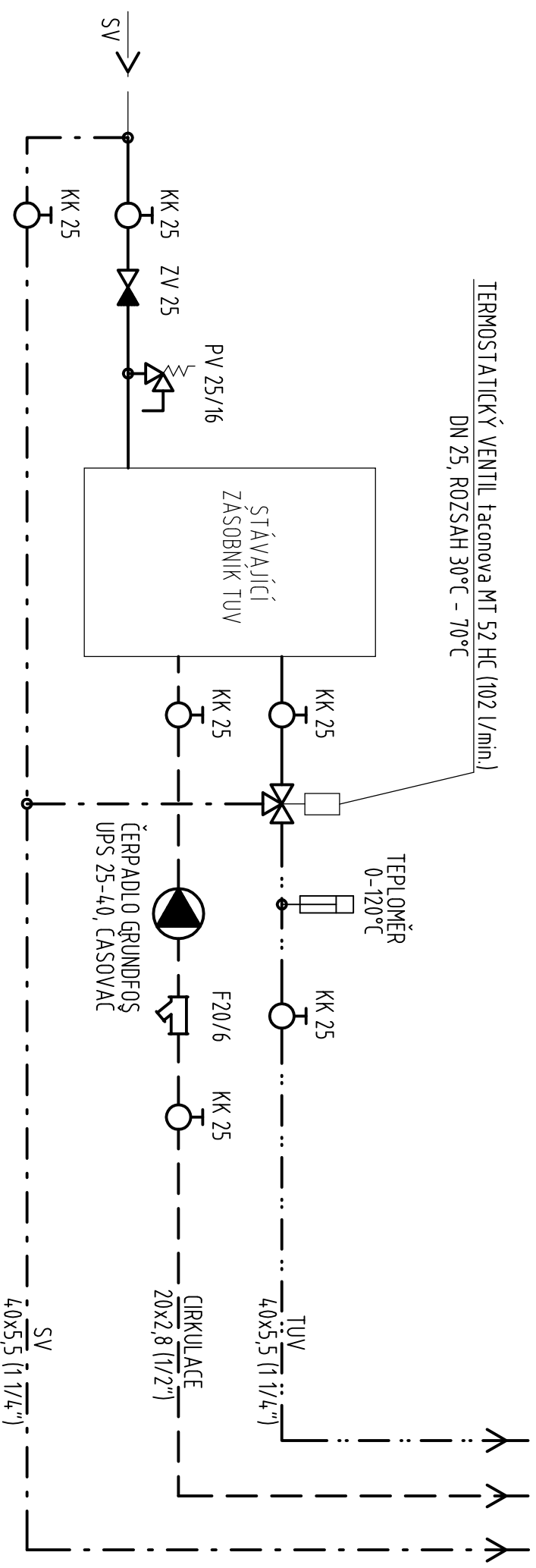
- U UMÝVADLO
- S SPRCHA
- P PISOÁR
- VL VYLETKA
- WC ZACHODOVÁ MISA
- VP PODLAHOVÁ VPUŠŤ



SV POTRUBÍ STUDENÉ VODY  
TVŮV POTRUBÍ TEPLÉ UŽITKOVÉ VODY  
C CÍRKULAČNÍ POTRUBÍ

INVESTOR:		MĚSTO JABLUNKOV, ul. Dukelská 144		PSČ: 739 91		C. PRŮBĚ	
AKCE:		REKONSTRUCE VNITŘNÍHO VODOVODU		ZS JABLUNKOV, ul. Lesní 190		PÁVILON A - TĚLOVÝCHOVNÝ ÚSEK	
VYPRACOVATEL:		Podolský		KONTROLOVATEL:		Podolský	
STUPEŇ:		REKONSTRUKCE		DATA:		2012-05	
SOUBR:		C. ZAKÁZKY		MĚŘÍTKO:		N	
C. VYR.		120501		C. VYR.		208	

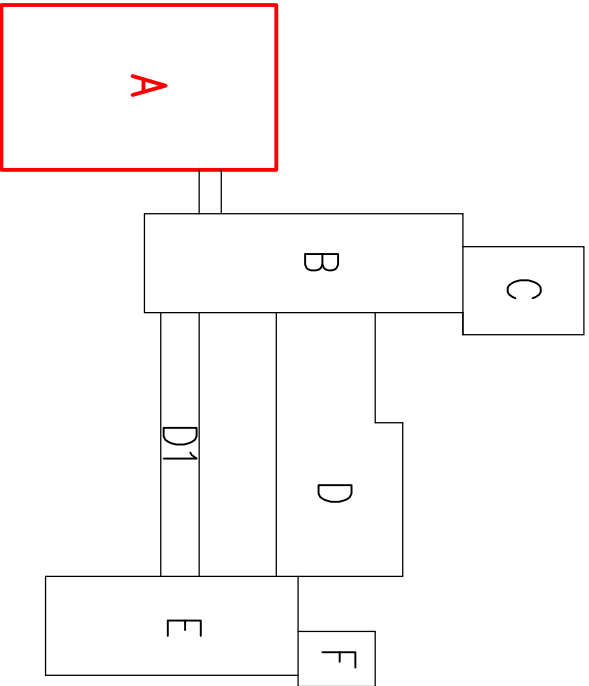
TERMOSTATICKÝ VENTIL taconova MT 52 HC (102 l/min.)  
DN 25, ROZSAH 30°C - 70°C



- LEGENDA:**
- SV ——— POTRUBÍ STUDENÉ VODY
  - TUV — ····· POTRUBÍ TEPLE UŽITKOVÉ VODY
  - C ———— CÍRKULAČNÍ POTRUBÍ

**POZNAMKA**

ROZVOD VNITŘNÍHO VODOVODU JE NAVRŽEN Z PLASTOVÉHO POTRUBÍ EKOPLASTIK PPR PN16. ROZVOD VNITŘNÍHO VODOVODU JE VEDEN V PODLAZE NEBO POD STROPEM. K JEDNOTLIVÝM ODBĚRNÝM MÍSTŮM JE ROZVOD ZASEKÁN DO ZDI. POTRUBÍ STUDENÉ VODY IZOLOVAT IZOLACÍ MIRELON tl. 15 mm. POTRUBÍ TUV A CÍRKULAČNÍ POTRUBÍ IZOLOVAT IZOLACÍ MIRELON tl. 20 mm.



INVESTOR:		Město JABLUNKOV		ul. Dukelská 144		PSČ: 739 91	
AKCE:		REKONSTRUKCE VNITŘNÍHO VODOVODU		ZŠ JABLUNKOV, ul. Lesní 190		PAVILÓN A – TELOVÝCHOVNÝ ÚSEK	
VYPRACOVAL		KONTROLOVAL		KORIN PODOLEWSKA		776 342 517-518	
Podolewska		Podolewska		korin.podolewska@ennil.cz		2012-05	
STUPEŇ		REALIZACE		MĚŘITVO		N	
SOUBOR		120501		Č. VÝKR.		209	
Č. ZAKÁZKY		120501		Č. VÝKR.		209	
Č. PARÉ							