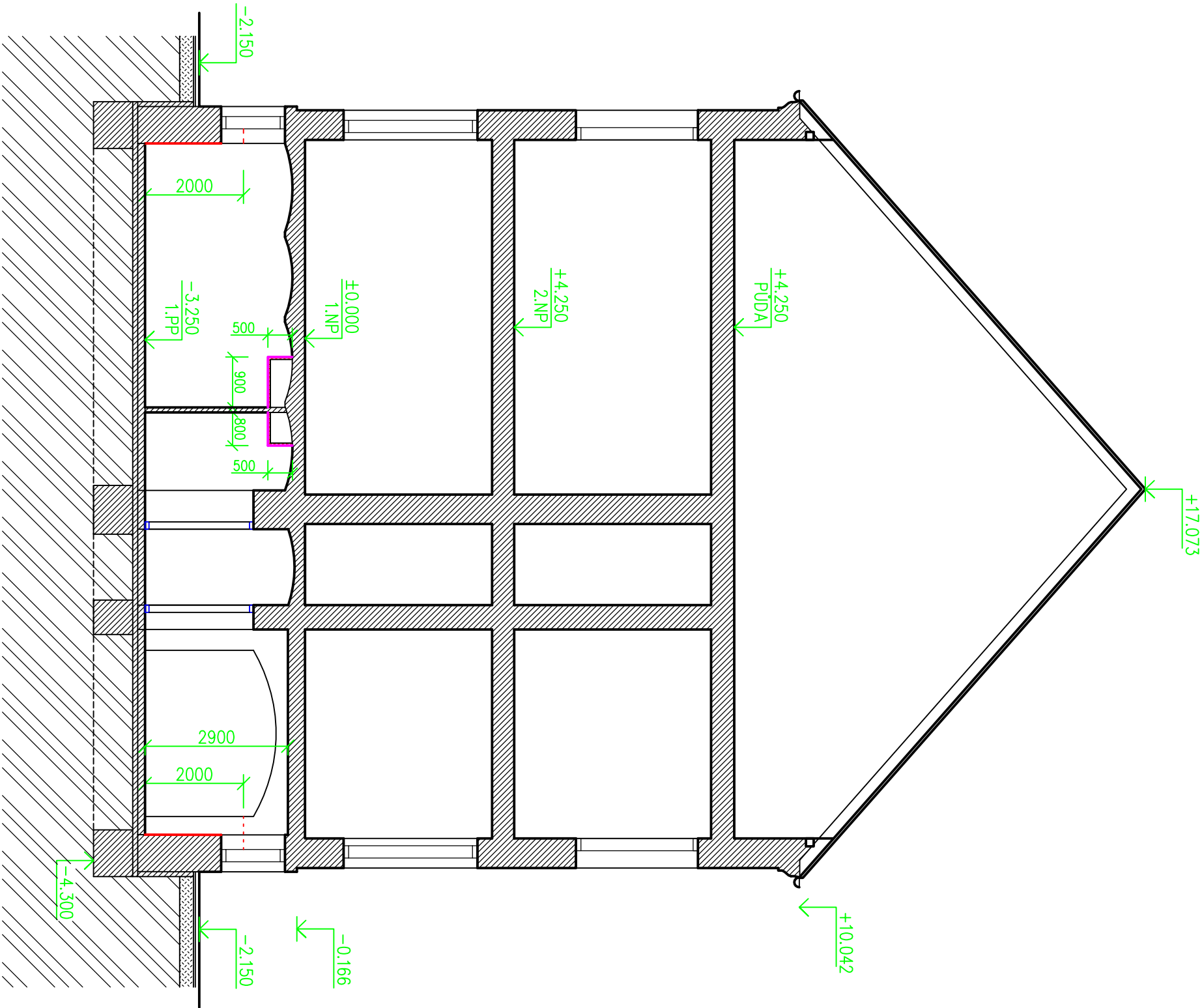


SVISLÝ ŘEZ A



POZNÁMKA K PROVÁDĚNÍ SANAČNÍ OMÍTKY:

- Očistit zdivo od omítky, proškrtádnout spáry od nesoudržných částic a očistit celou plochu stlačeným vzduchem,
  - Intenzivně větrat !!!
  - Na očistěné zdivo aplikace sanačního omítkového systému např. **Prince Color SANO T** od úrovně podlahy až po strop sklepa , po vyzrání je možná finální úprava silikátovou barvou **Prince Color Multitop FT**. Před aplikací silikátového nátěru je nutno napenetrovat prostředkem **Prince Color Multigrund PGT**
- Skladba **Prince Color SANO T**:
- Na očistěný povrch zdiva se nanese sanační prosfítk **SANO 04** pro lepší ukotvení následných vrstev. Prosfítk se nanáší síťovítě tak aby pokryl max. 60% plochy. Prosfítk nesmí stékat a tvořit polevu!
- Pokud je předepsána, nebo je-li nutno nanášet větší vrstvy omítek, než je předepsáno, je vhodné aplikovat sanační vyrovnávací omítku **SANO 03** v tl. 20 mm. Povrch sanační vyrovnávací omítky **SANO 03** po nanesení zdrtnit, pro lepší přidrżnost následující vrstvy.
- Sanační jádrovou omítku **SANO 02** nanášíme v min. tl. 20mm. Vrstvu opět stáhnout do roviny a zdrtnit.
- Nanašení finální vrstvy je možné po vyschnutí jádrové sanační omítky. Pro tuto vrstvu je nejvhodnější použít sanační štuk **SANO 01**.
- Pod aplikované sanační omítky se nesmí pro kotvení instalací používat sádra, doporučujeme použít směsi na bázi cementu, např. **Prince Color Multifix PP**


LEGENDA STAVEBNÍCH MATERIÁLŮ A HMOT

- Stávající zděné konstrukce z CP na MVC
- Stávající rostlý terén
- Vnitřní sanační omítka suterénního zdiva

±0,000 = úroveň stávající podlahy 1.NP

01

Vypracoval : Přemysl Cieslar, Beskydská 697, 739 61 Třinec mobil: +420 776 213 159 / cieslar@lay-out.cz	
Investor : Město Jablunkov, Dukelská 144, 739 91 Jablunkov	
Místo stavby : Obec Jablunkov, k.ú. Jablunkov, parc.č. 631	
Název stavby : STAVEBNÍ ÚPRAVY ARCHÍVŮ V 1.PP OBJEKTU STARÉ RADNICE Č.P. 144 SE ZŘÍZENÍM VÝMĚNY VZDUCHU	
Výkres : SVISLÝ ŘEZ A – Návrh	

<div>PROJEKČNÍ KANCELÁŘ</div> <div>lay-out</div> 	
Datum vypracování :	12 / 2014
Stupeň dokumentace :	DPS
Číslo zakázky :	L2014-85
Měřítko :	1:100
Číslo výkresu :	D.01.05