


Informační panely měřiče rychlosti

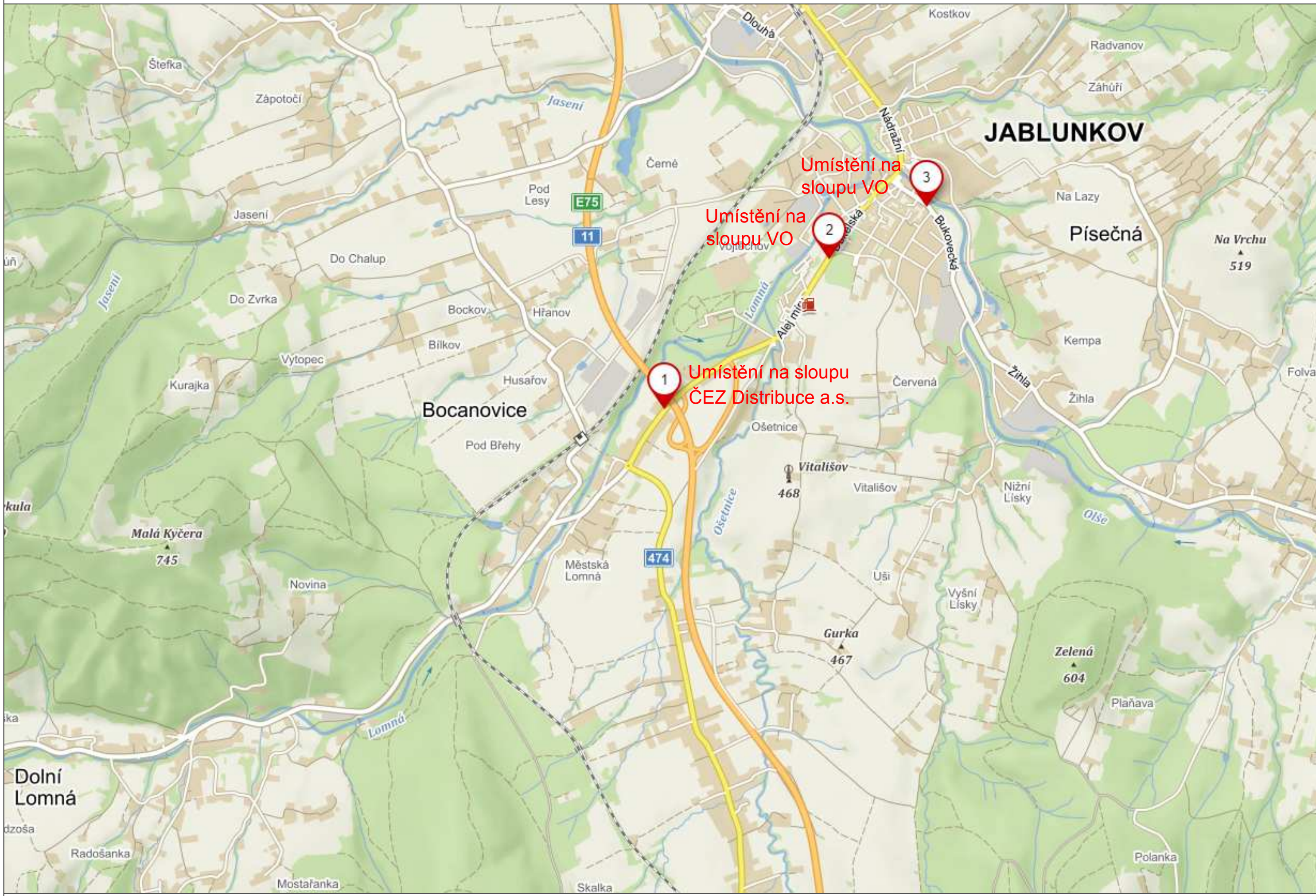
OBJEDNATEL: Město Jablunkov Dukelská čp. 144, 739 91 Jablunkov		
ZHOTOVITEL: C2pecap s.r.o., Mariánské náměstí čp. 14, 739 91 Jablunkov		
KONTAKTNÍ INFO RMACE: info@c2pecap.cz, +420 725 043 164	DATUM: březen 2019	ČÍSLO ZAKÁZKY: C2 19-15

INFORMAČNÍ PANELE MĚŘIČE RYCHLOSTI

Umístění dle výběru Hospodářského odboru města Jablunkov na sloup ČEZ Distribuce a.s., stávající sloup VO a nový sloup VO.

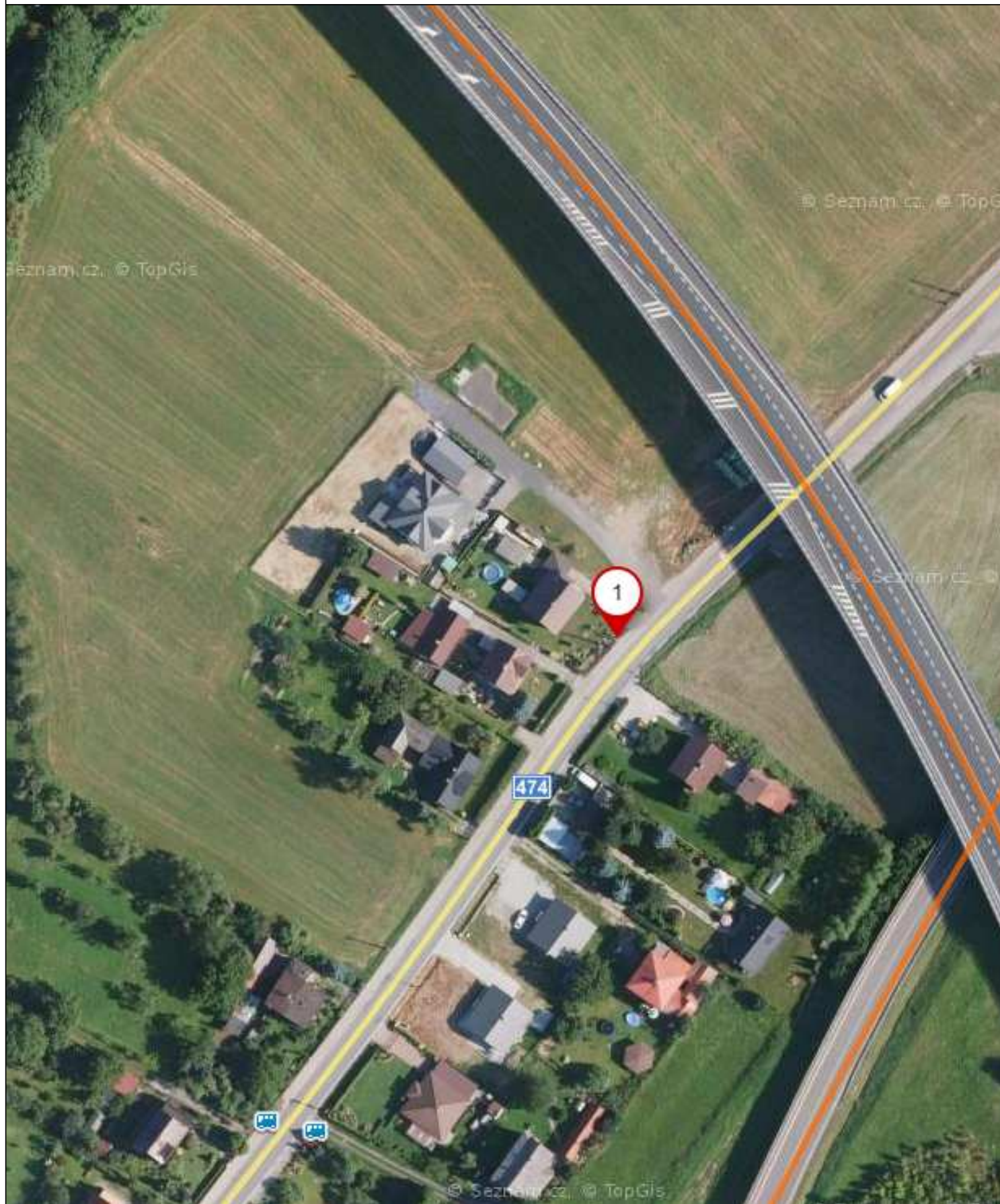
TECHNICKÉ PARAMETRY PRO POŘÍZENÍ INFORMAČNÍHO PANELU MĚŘIČE RYCHLOSTI.

- Třímístný led panel, komunikace se systémem čtení RZ, led. provedení, výška znaků min.300 mm., úhlová čitelnost číslic, různý zobrazovaný text, softwarově nastavitelný uživatelem (např. ZPOMALTE/POZOR DĚTI/RZ, registrační značka vozidla atd.)
- Čtení a rozpoznání registračních značek, včetně zahraničních vozidel (PL, SK)
- Dálkově nastavitelný rychlostní limit
- Kamera pro snímání dat a situace v provozu se záznamem.
- Sběr dopravních dat směr, rychlost, délka vozidla, datum, čas.
- Modul historie průměrných a špičkových rychlostí, četnosti provozu, SW balíček pro stahování dat, včetně SW.
- napájecí část, kdy během provozu musí být možné
 - napájet zařízení přímo z venkovní sítě 24 hodin denně
 - možnost napájet zařízení z vnitřního zdroje - dobíjecího akumulátory (přes den zařízení napájí akumulátory, v noci se dobíjejí)
 - případně nabíjení pomocí solárních panelů
- Kryt odolný počasí, robustní s vyztužením, zamykatelné přední dveře, zajištění proti odejmutí/krádeži, anti vandal.
- Zařízení musí být uzpůsobeno pro instalaci na běžně používané sloupy veřejného osvětlení, sloupy elektrického vedení nízkého napětí, sloupy telefonního vedení a speciální sloupy a konzoly o průměru od cca 50 mm.
- Musí odolávat dešti, sněhu, mrazu, větru apod.
- Celkový počet panelů - tři kusy.



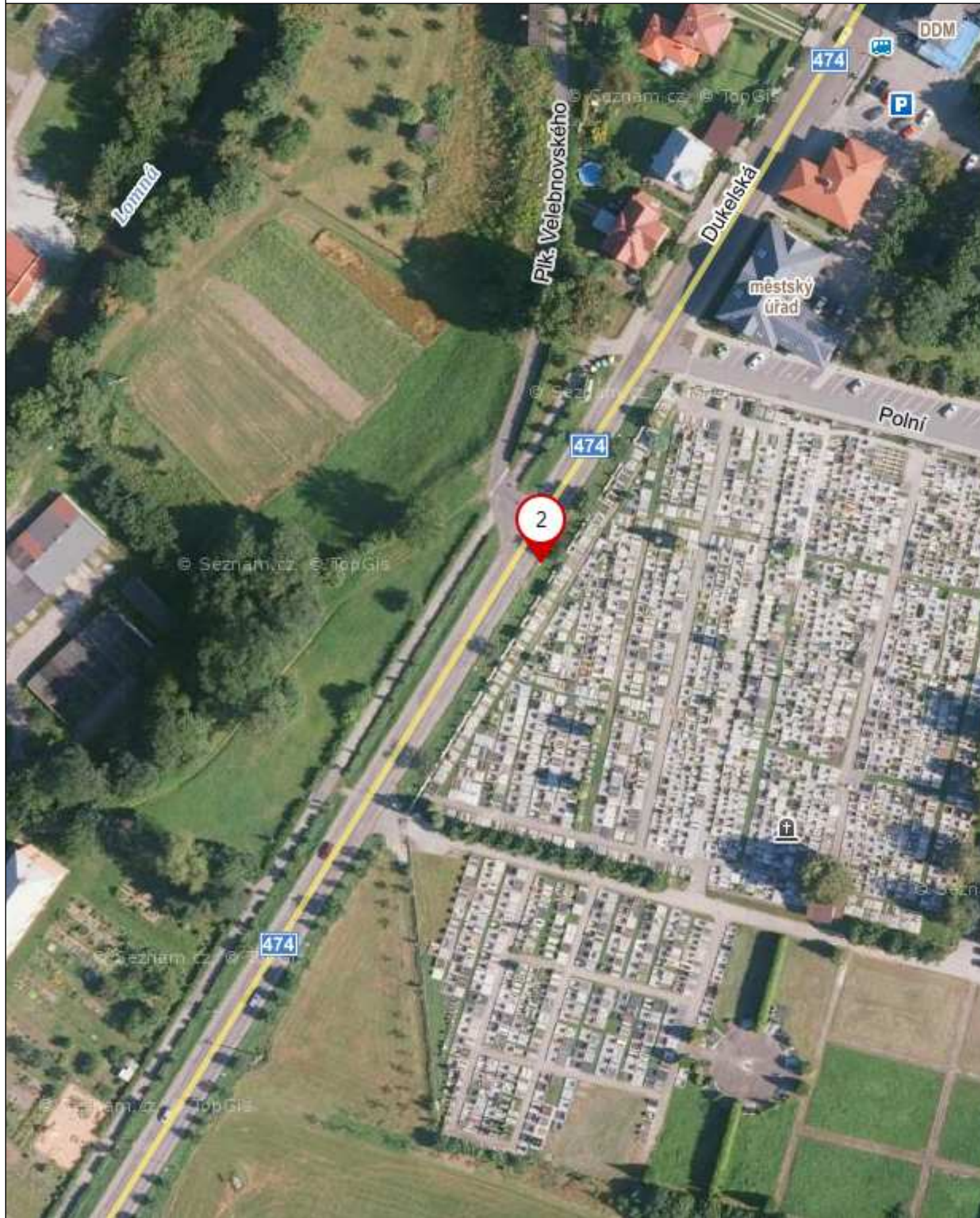
UMÍSTĚNÍ PANELU Č.1 - Městská Lomná (Skotňa)
- Měření rychlosti ze směru od Jablunkova do Lomné

U
M
í
S
T
Ě
N
í
P
A
N
E
L
Ú



Umístění dle Hospodářského odboru města Jablunkov.

UMÍSTĚNÍ PANELU Č.2 - Ulice Alej míru, u hřbitova
- Měření rychlosti ze směru od Lomné do Jablunkova



U M Í S T Ě N Í Z I P A N E L U Č . 2

Umístění dle Hospodářského odboru města Jablunkov.

UMÍSTĚNÍ PANELU Č.3 - Ulice Bukovecká, u ZUŠ Jablunkov
- Měření rychlosti ze směru od Bukovce do Jablunkova

U
M
Í
S
T
Ě
N
Í
P
A
N
E
L
U
Č.
3



Nový sloup VO - cena 15 000 Kč včetně DPH

Umístění dle Hospodářského odboru města Jablunkov.