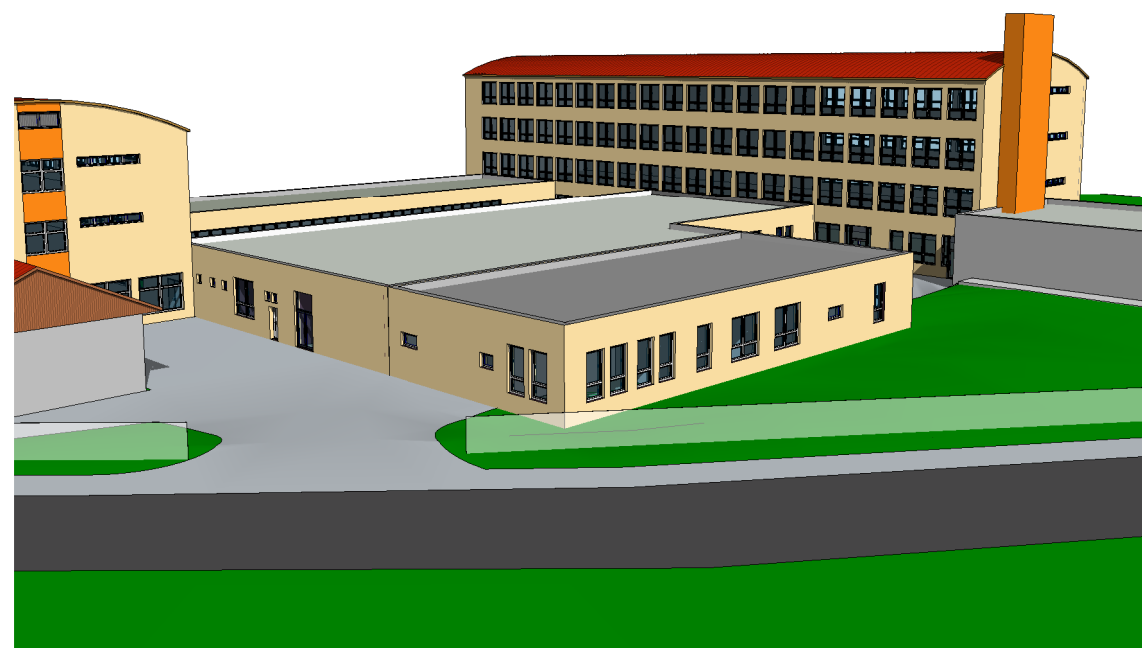


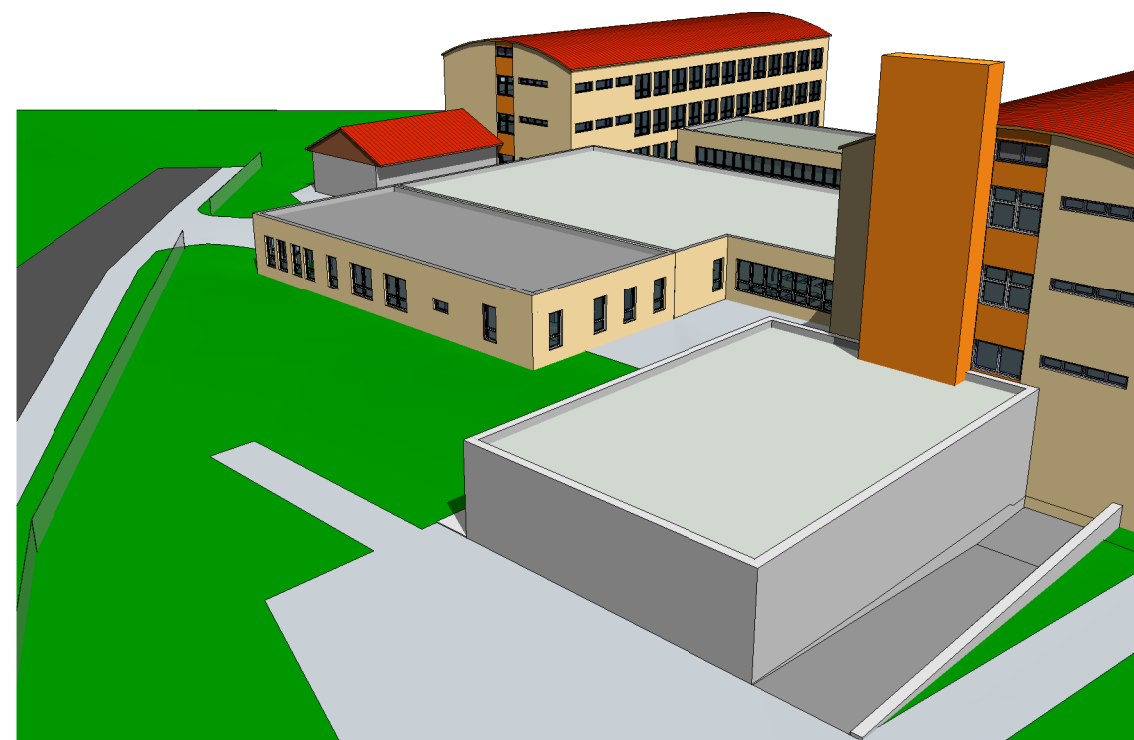
1

Pohled 3D - 1



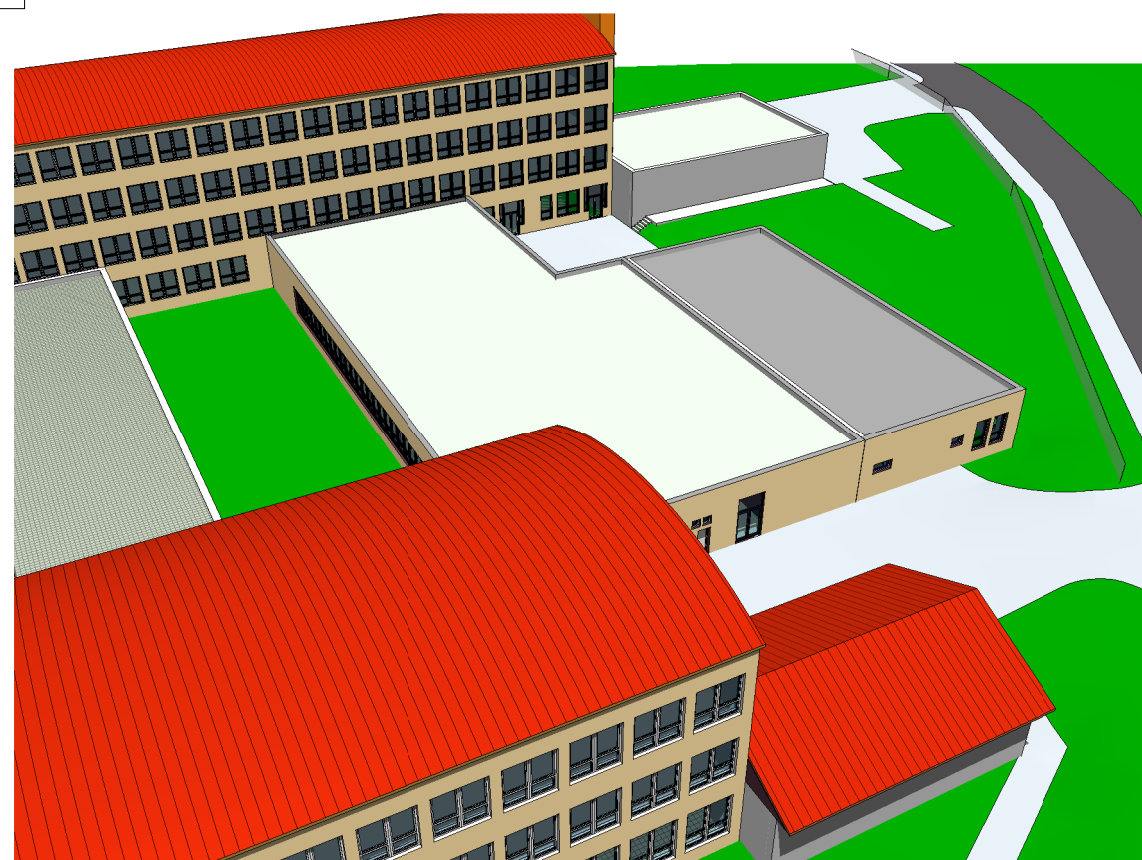
2

Pohled 3D - 2



3

Pohled 3D - 3



Vypracoval: Projektční kancelář lay-out s.r.o., nám. Svobody 527, 739 61 Třinec  
mobil: +420 776 213 159 / cieslar@lay-out.cz

Investor : Město Jablunkov, Dukelská 144, 73991 Jablunkov

Místo stavby: Obec Jablunkov, k.ú. Jablunkov, parc.č. 1043, 1044, 1048

Název stavby :

**STUDIE PŘÍSTAVBY NOVÉ ŠKOLNÍ JÍDELNY  
ul. Lesní 190**

Výkres :

**3D POHLEDY**



Datum vypracování : 05 / 2019

Stupeň dokumentace : STUDIE

Číslo zakázky : L2019-28

Měřítko :

Číslo výkresu :

**S.04**