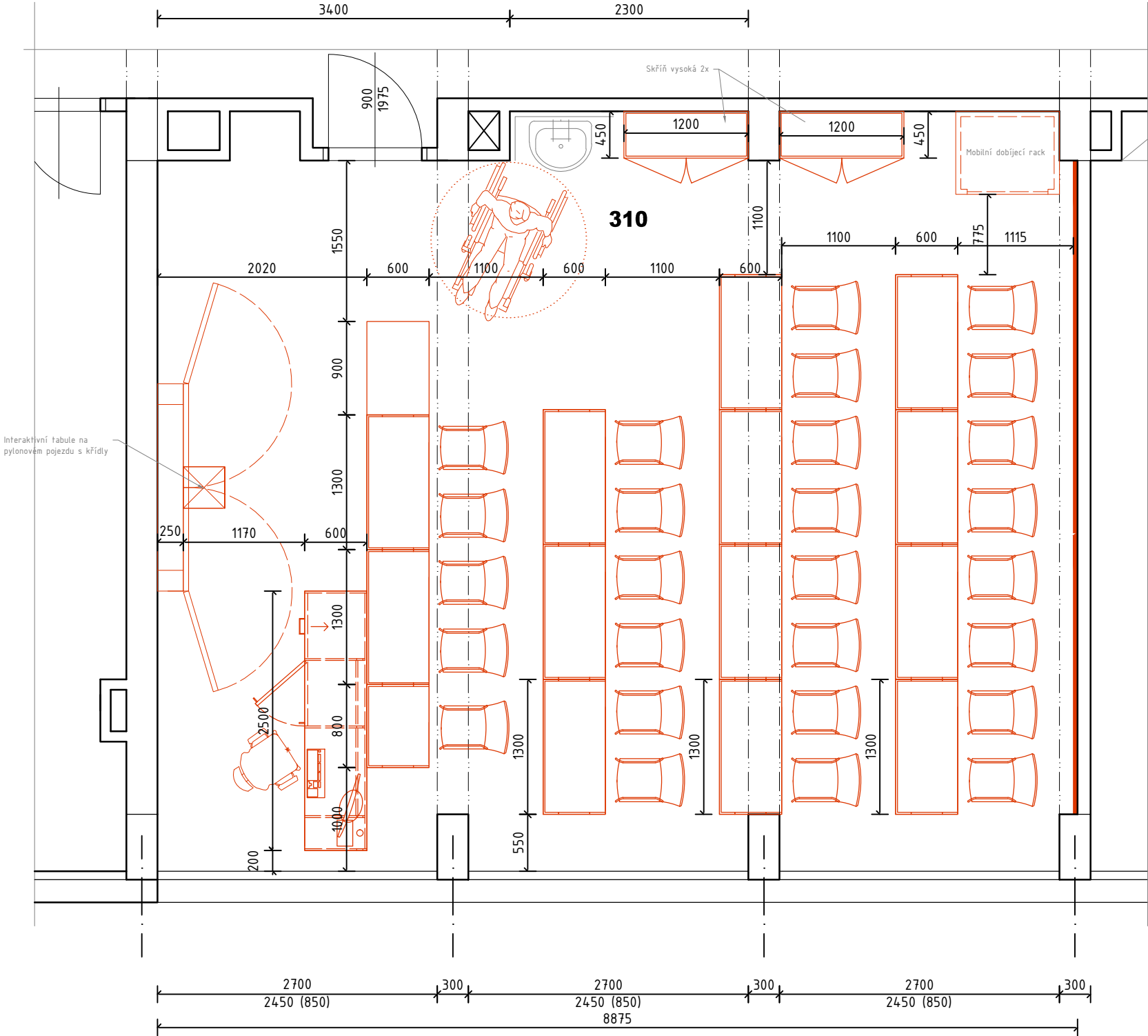


UČEBNA JAZYKŮ



LEGENDA GRAFICKÉHO ZNAČENÍ

- NOVÉ NEBO REPASOVANÉ PRVKY A KONSTRUKCE
- STÁVAJÍCÍ KONSTRUKCE

Legenda nábytku (celková kapacita 26+1)

- 1x Učitelská katedra pro jednoho vyučujícího o rozměru 2500x600 mm, v. 750 mm
- 1x učitelská židle otočná, výškově stavitelná, polstrovaná, s područkami
- 1x Žákovský stůl - Typ I pro jednoho žáka o rozměrech 800x600 mm, v. 750 mm
- 1x Žákovský stůl - Typ II pro jednoho handicapovaného žáka o rozměrech 900x600 mm, v. 750 mm
- 13x Žákovský stůl - Typ III pro dva žáky o rozměrech 1300x600 mm, v. 750 mm
- 28x Žákovská židle, výškově stavitelná
- 2x Vysoká skříň s orientačními rozměry 1200x450x2250 mm (dle prostoru v učebně)

Poznámky:

- tl. stolové desky katedry a žákovských stolů 25 mm, tl. korpusu 18 mm
- Nejedná se o výrobní dokumentaci, jedná se o náčrtek konstrukce a dispozice nábytku

Stupeň projektové dokumentace:			Projektant stavby:	
DOKUMENTACE PRO VYDÁNÍ STAVEBNÍHO POVOLENÍ			<div><div><div><div></div><div></div><div></div></div><div>projekt</div></div><div>DaF-PROJEKTS.r.o. Hornopolská 131/12 702 00 Ostrava- -Moravská Ostrava tel: 605 297 448 605 297 447 dvorsky@daf-projekt.cz lancova@daf-projekt.cz</div></div>	
Nositel úkolu	Projektant. profese	Vypracoval		
ING. DVORSKÝ VITĚZSLAV	IGOR KROPŠ	IGOR KROPŠ		
Investor stavby:	Město Jablunkov, Dukelská 144, 739 91 Jablunkov			
Místo stavby:	Základní škola Lesní 190, p.o., Lesní 190, 739 91 Jablunkov			
Název zakázky:			Datum	ČERVEN 2020
Modernizace prostor pro multimediální integrovanou výuku v ZŠ Jablunkov, Lesní 190, příspěvková organizace-II. etapa			Č. zakázky	079/17
			Měřítko	1:50
			Č. výkresu	Paré č.
			D.1.1	
Část : D.1.1.Architektonicko-stavební řešení			D.1.1	
Výkres:			02	
UČEBNA JAZYKŮ				