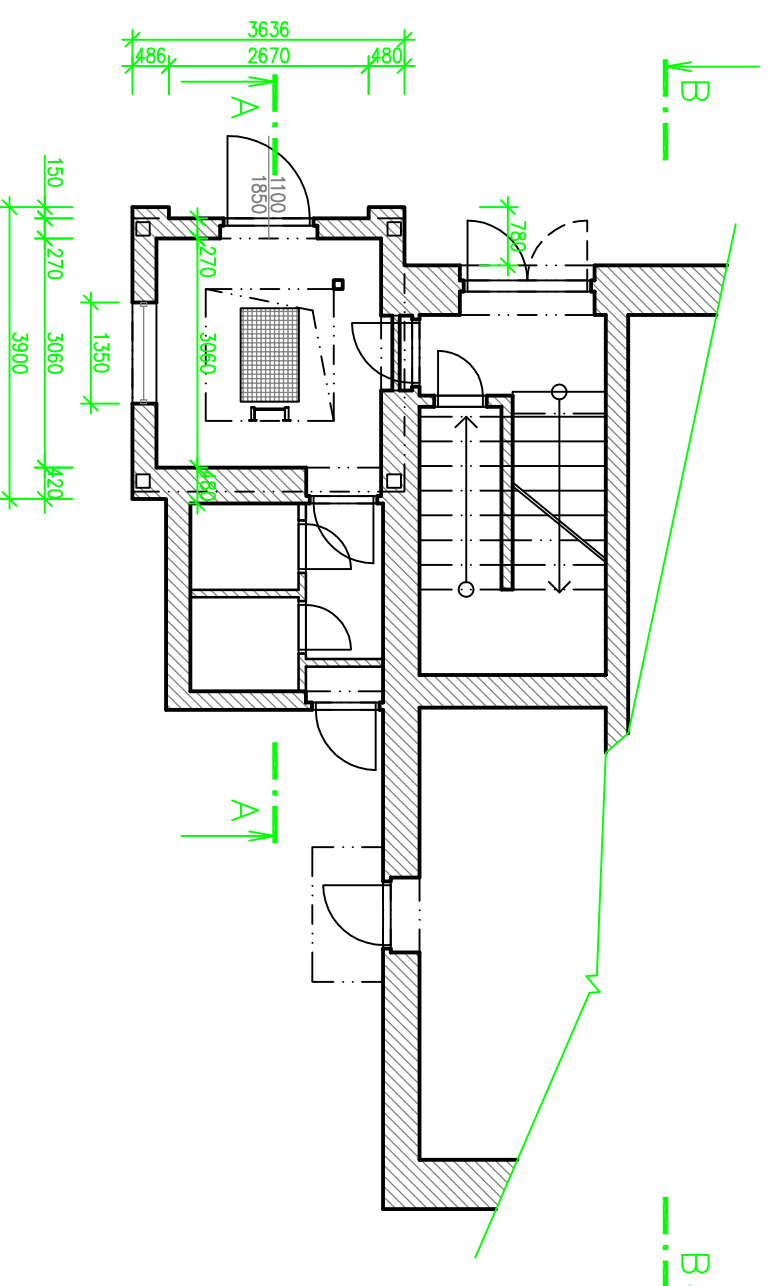
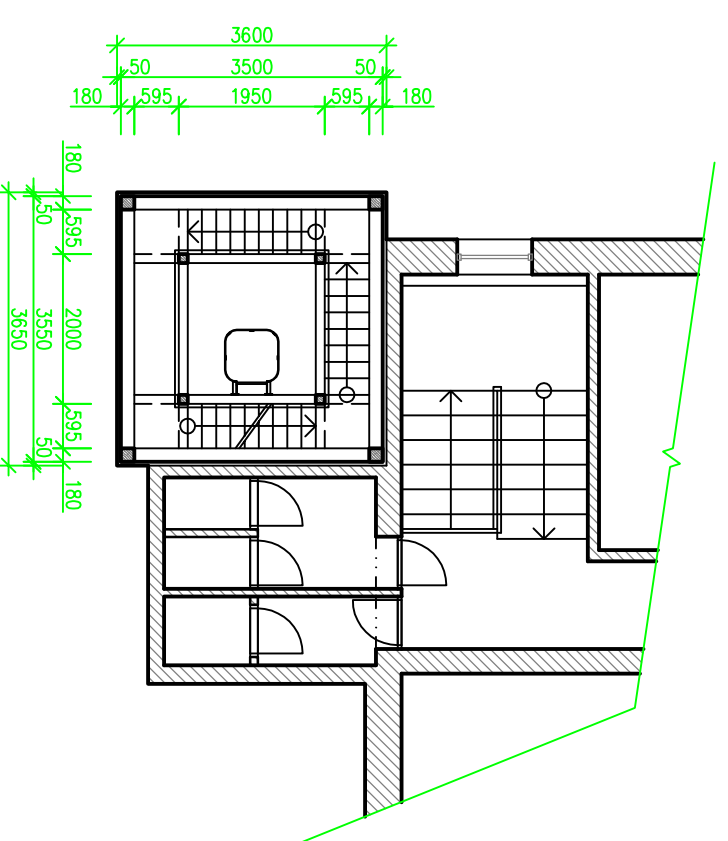


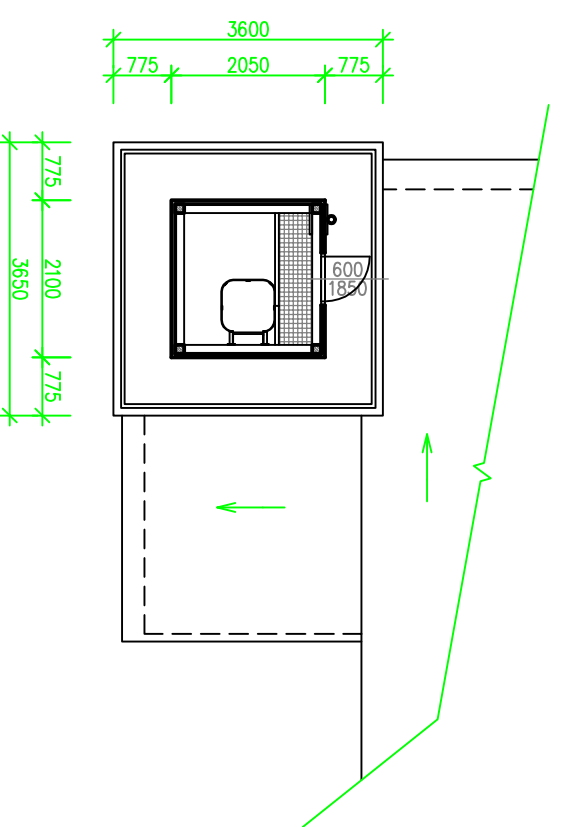
PŮDORYS 1.NP



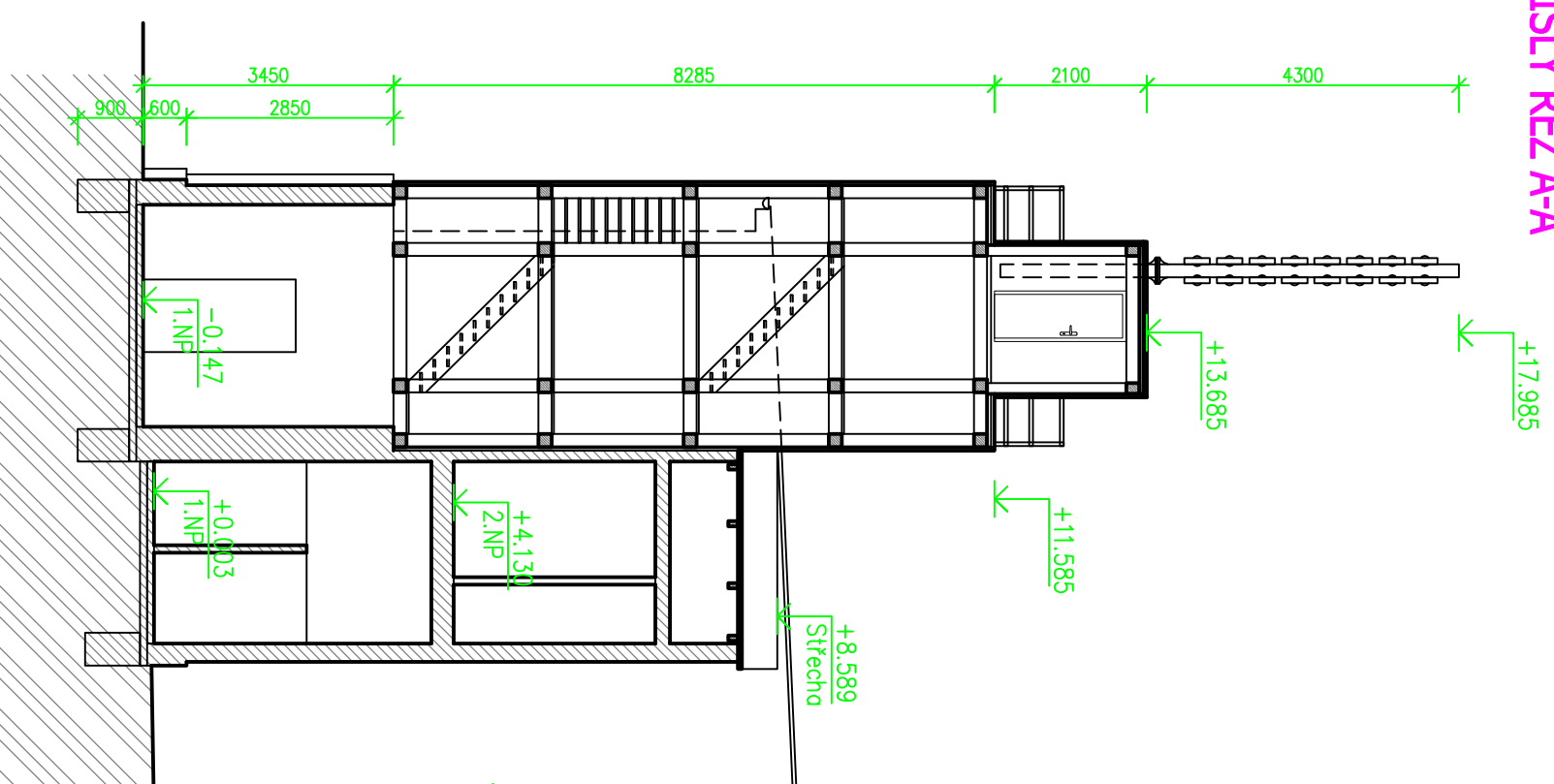
PŮDORYS 2.NP



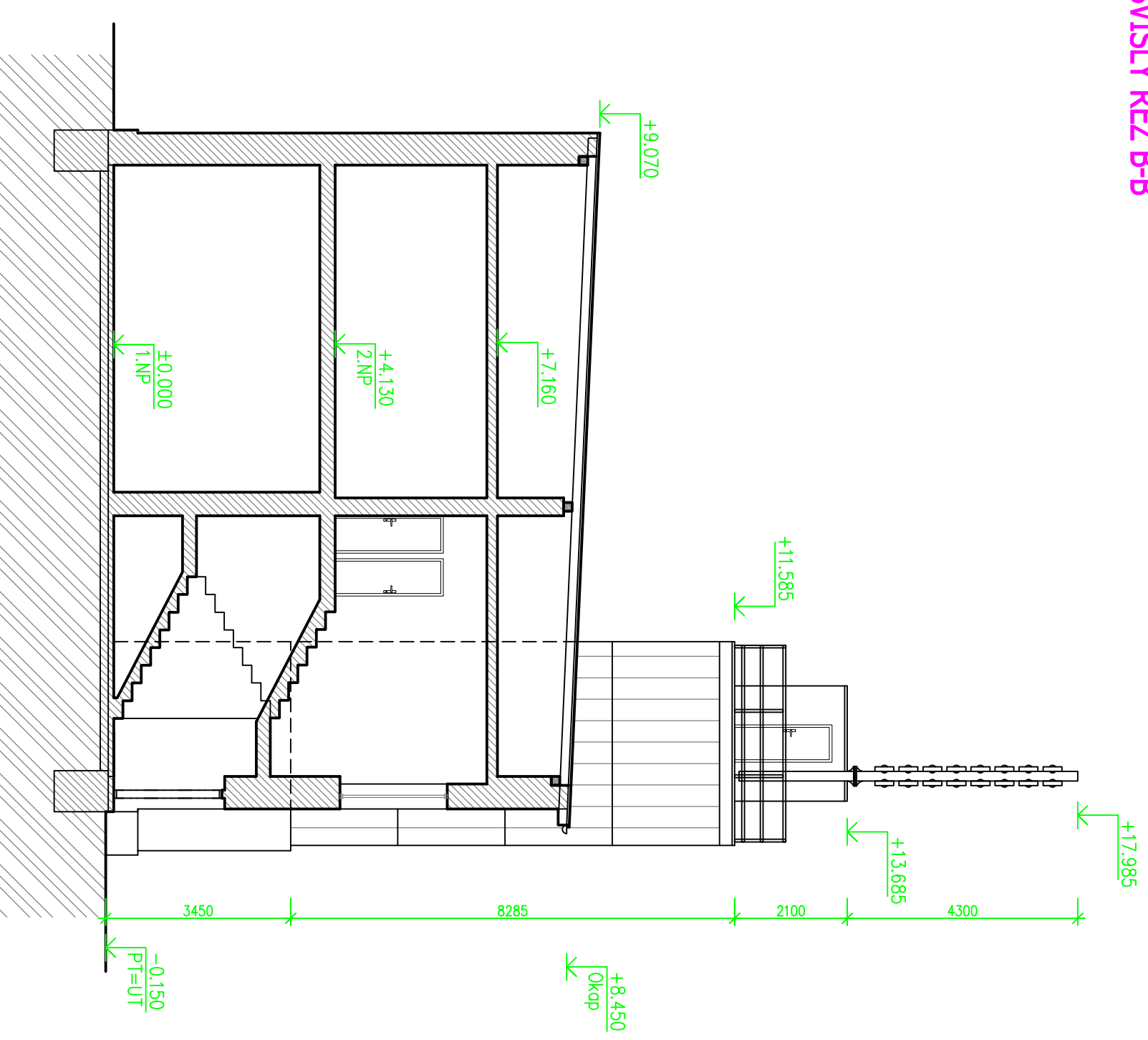
PŮDORYS NADSTŘEŠNÍ ČÁSTI




SVISLÝ ŘEZ A-A



SVISLÝ ŘEZ B-B



±0,000 = úroveň stávající podlahy 1.NP

Vypracoval:	Zodpovědný projektant / Kontroloval:	
Přemysl Cieslar	Ing. Aleš Kozielek	
Investor:	Město Jablunkov, Dukelská 144, 739 91 Jablunkov	tel. +420 776 213 159 – cieslar@lay-out.cz
Místo stavby:	Obec Jablunkov, k.ú. Jablunkov, parc.č. 291;	Počet formátů: 4 A4
Název stavby:	bouřací práce	Datum vypracování: 07 / 2012
	HASIČSKÁ ZBRojNICE č.p. 172	Stupeň dokumentace: DBP
	odstranění sušící věže	Číslo zakázky: L2012-37
Výkres:	PŮDORYSY A ŘEZY – Stávající stav	Měřítko: 1:100
		Číslo výkresu: 10