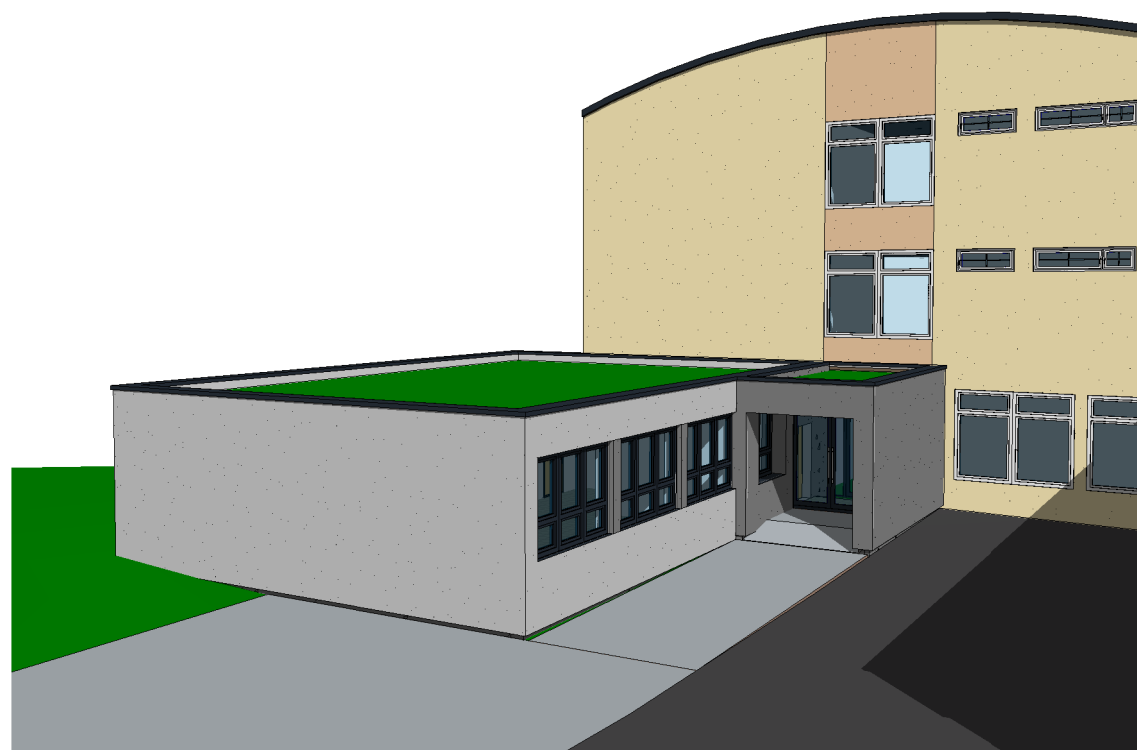


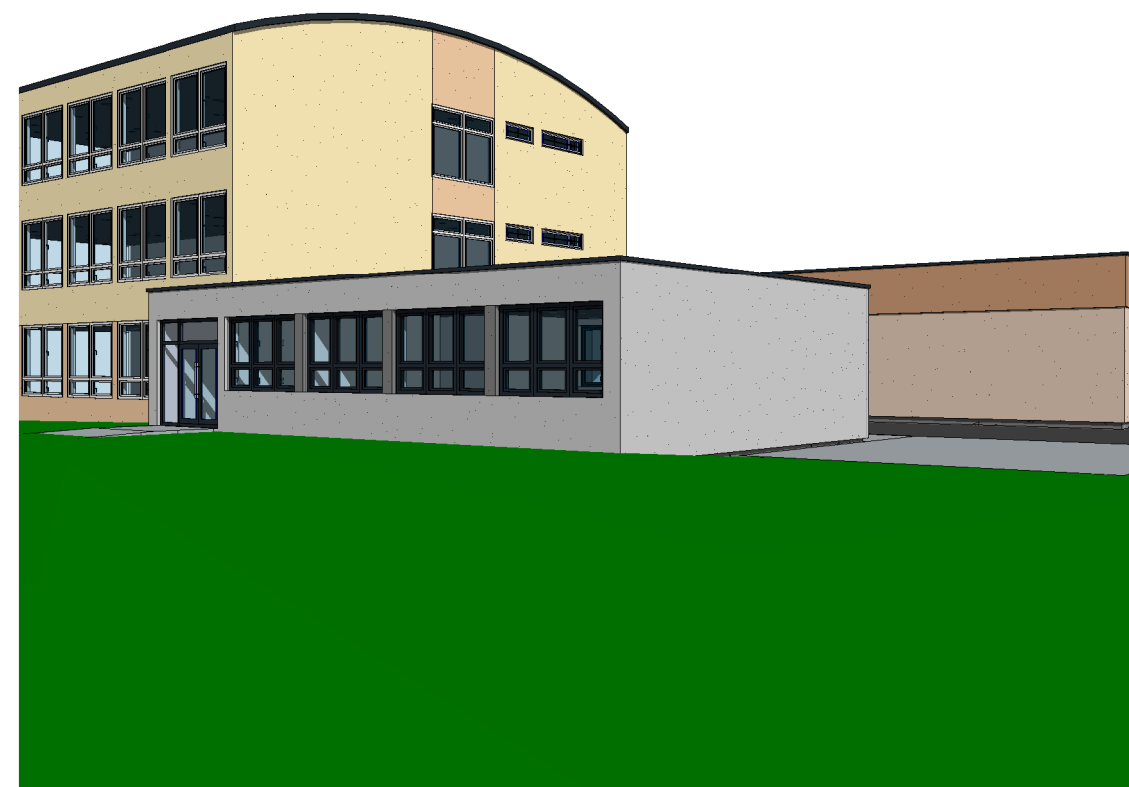
1

3D pohled 1



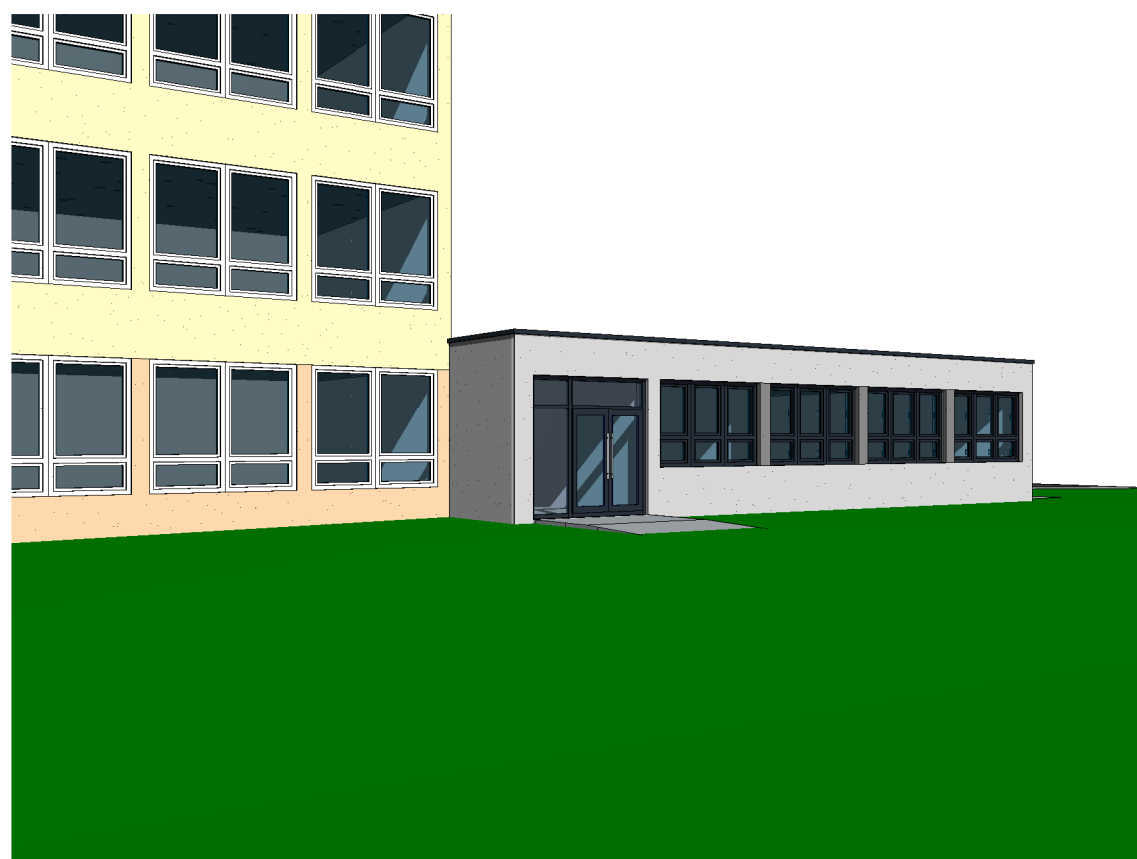
2

3D pohled 2



3

3D pohled 3



±0,000 =úroveň stávající podlahy 1.NP (pavilon ZŠ)

Investor : Město Jablunkov Dukelská 144, 739 91 Jablunkov	Projektční kancelář LAY-OUT nám. Svobody 527, 739 61 Třinec mobil: +420 776 213 159 / cieslar@lay-out.cz	
Místo stavby : Obec Jablunkov, k.ú. Jablunkov parc.č. 1048/1,	Datum vypracování :	11 / 2025
Název stavby : ZŠ JABLUNKOV ul. Lesní č.p. 190 družina v přístupnosti pro děti se ZTP	Stupeň dokumentace :	STUDIE
Výkres : 3D pohledy na změnu stavby	Číslo zakázky :	L2025-66
	Měřítko :	
	Číslo výkresu :	S.01