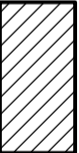

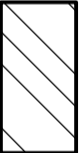
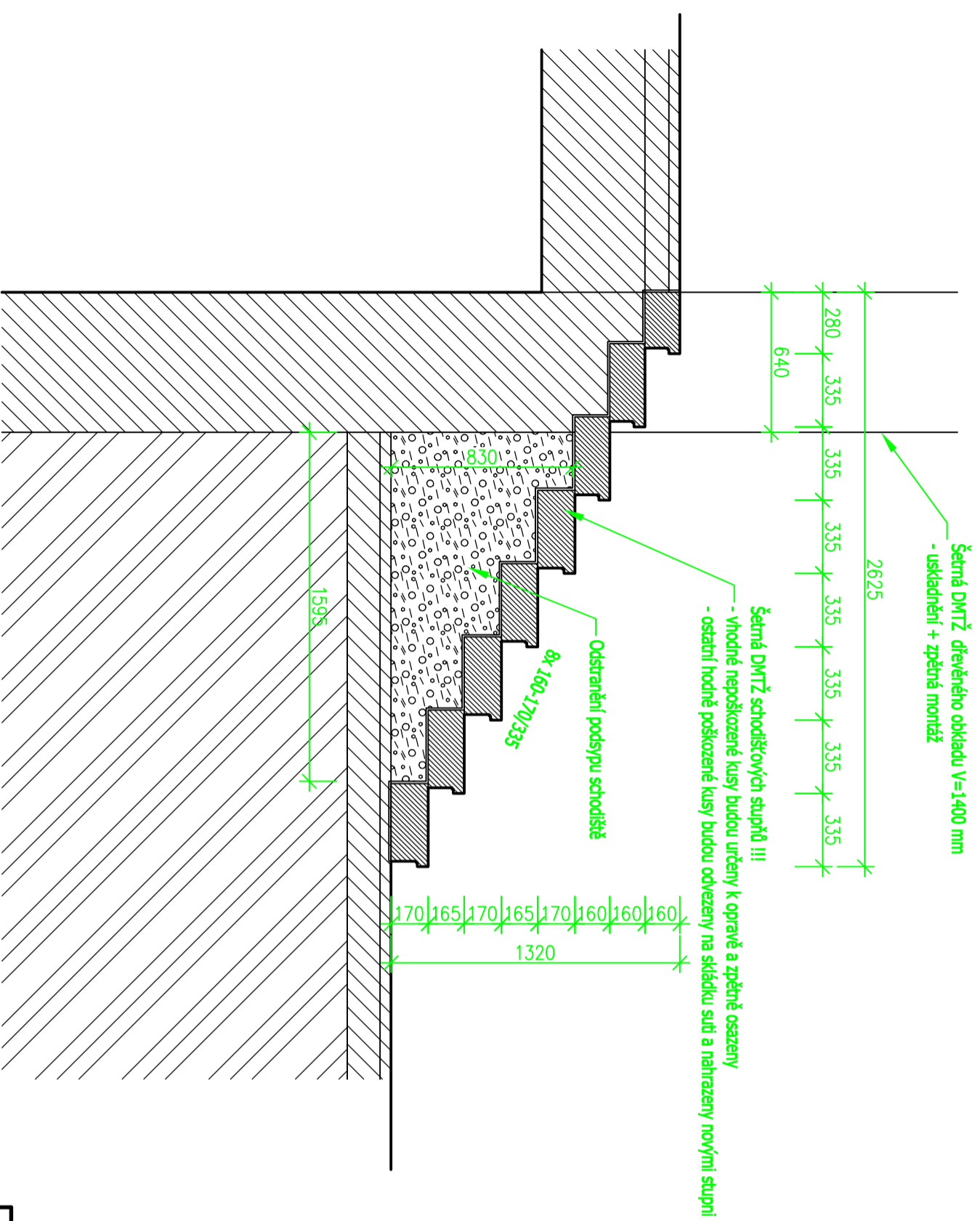



## LEGENDA STAVEBNÍCH MATERIÁLŮ A HMOT

	Stávající zděné konstrukce z CP na MVC
	Stávající podsyp schodiště
	Rostlý terén



02

Vypracoval :	Zodpovědný projektant / Kontroloval :	
Přemysl Cieslar	Ing. Aleš Kozielek	
Investor :	Město Jablunkov, Dukelská 144, 739 91 Jablunkov	tel. +420 776 213 159 – cieslar@lay-out.cz
Místo stavby :	Obec Jablunkov, k.ú. Jablunkov, parc.č. 349,	Počet formátů : 2 A4
Název stavby :	oprava	Datum vypracování : 02 / 2012
<b>RADNICE MĚSTA JABLUNKOV</b> vstupní, vnitřní a zadní schodiště		Stupeň dokumentace : DPS
		Číslo zakázky : L2011-18
Výkres :	SVISLÝ ŘEZ VNITŘNÍ SCHODIŠTĚ – stávající stav	Měřítko : 1:25
		Číslo výkresu : 10