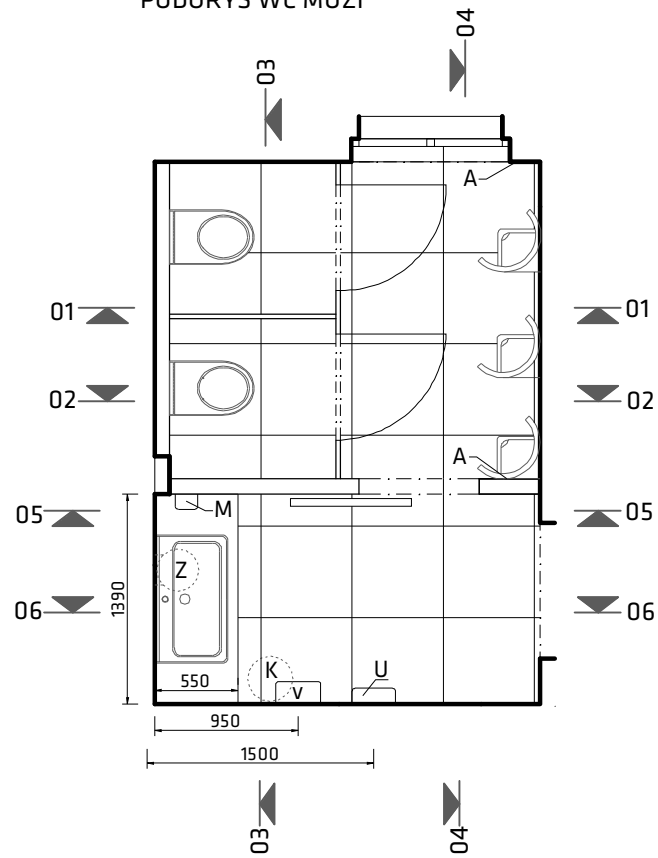
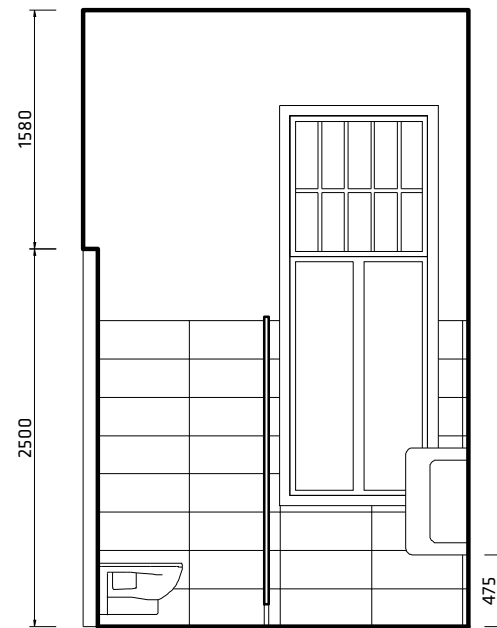


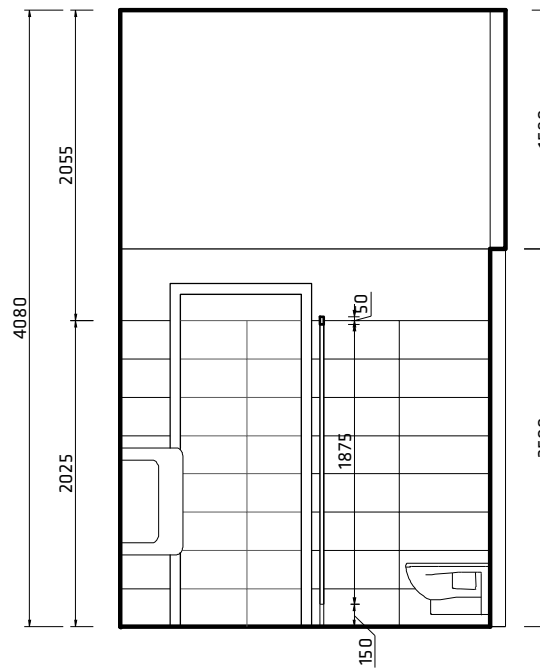
PŮDORYS WC MUŽI



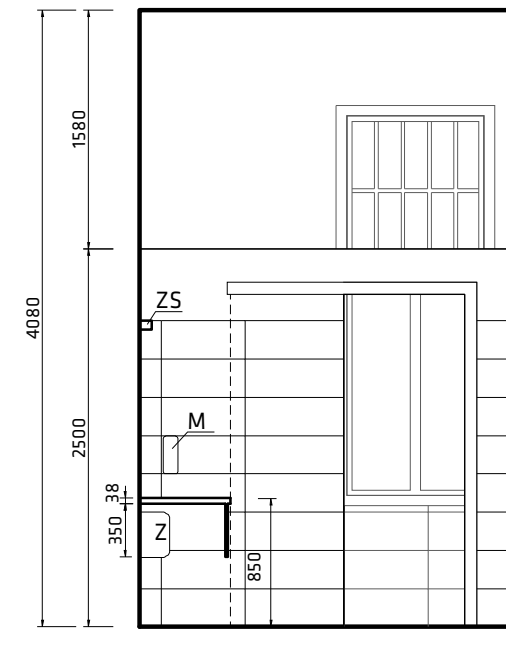
POHLED 01



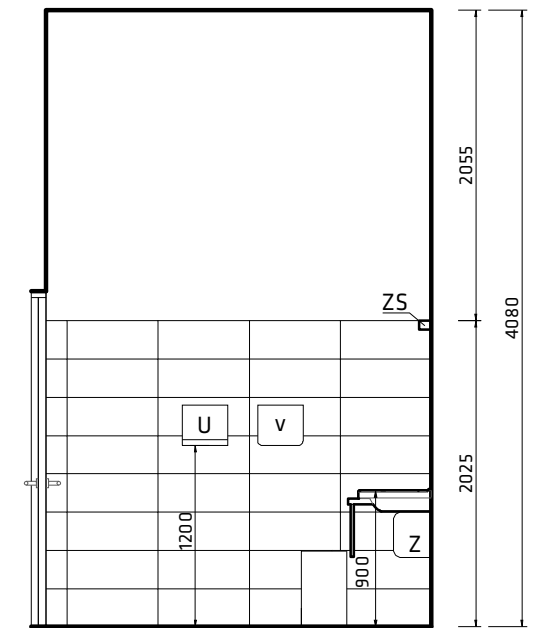
POHLED 02



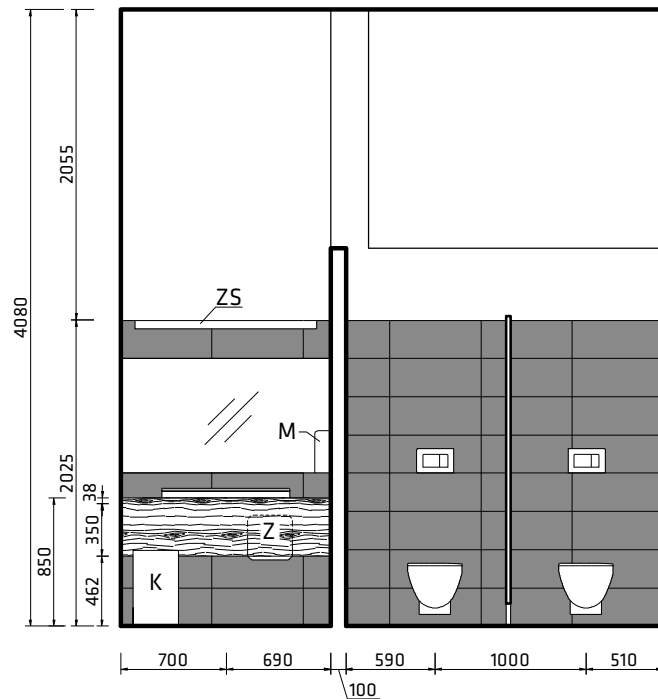
POHLED 05



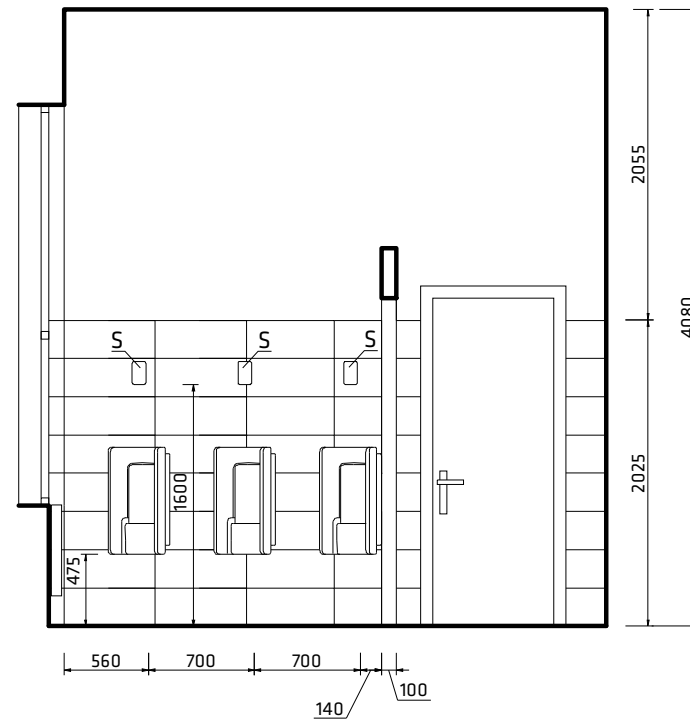
POHLED 06



POHLED 03



POHLED 4



- A SENZOROVÉ ČIDLO AUTOMATICKÉHO SPLACHOVÁNÍ
- Z ZÁSOBNÍKOVÝ OHŘÍVAČ VODY 5L
- S SVĚTLO NAD PISOÁREM
- ZS ZÁŘÍVKOVÉ SVĚTLO NAD ZRCADLEM
- V ELEKTRICKÝ VYSOUŠEČ RUKOU
- U ZÁSOBNÍK NA PAPIROVÉ UBROUSKY
- K NEREZOVÝ KOŠ
- M ZÁSOBNÍK NA TEKUTÉ MÝDLO

KERAMICKÝ OBKLAD 250 x 600mm - 8,9 m², BARVA BÍLÁ, POVRCH LESKLÝ

KERAMICKÝ OBKLAD 250 x 600mm - 16,4 m², BARVA ANTRACIT, POVRCH LESKLÝ

PODLAHA - KERAMICKÁ DLAŽBA 600 x 600 mm - 10,3 m², BARVA SAHARA GREY, POVRCH GLAZOVANÝ, MATNÝ

POZNÁMKA:

- PŘI POKLÁDCE JE POČÍTANO SE SPÁROU 3mm, SPÁRY V BARVĚ SILVER GREY, VLASTNOSTI DLE ČSN-EN 13888:2009 - třída CG2 A
- V PŘÍPADĚ ZMĚNY FORMÁTU O VÍCE NEŽ ±2%, NUTNO TUTO ZMĚNU KONZULTOVAT S INVESTOREM
- BAREVNÉ PŘEVEDENÍ OBKLADU NUTNO ODSOUHLASIT S INVESTOREM
- DLAŽBA MUSÍ SPLŇOVAT POŽADAVKY NA PROTISKLUZ TŘÍDY A, OTĚRUVZDORNOST PEI IV
- PŘED POKLÁDKOU NUTNO OVĚŘIT ROZMĚRY NOVÉHO STAVU STĚN

NÁZEV STAVBY: **Stavební úpravy hygienického zařízení v 2. NP budovy radnice města Jablunkova**

INVESTOR: **Město Jablunkov, Dukelská 144, 739 91 Jablunkov**

OBEC: **Jablunkov, č.p. 144, parc. č. 631 K.Ú.: Jablunkov (656305)**

HL. PROJEKTANT: **Michal Šotkovský**

nodum ateller - na,s.r.o.

KRESLIL: **Milan Czudek**

Lipová 626, 739 91 Jablunkov

KONTROLOVAL: **Ing.arch. Marek Pyszko**

IČ: 29462525 | www.nodum.cz

STUPEŇ: **Dokumentace pro provádění stavby**

NÁZEV VÝKRESU:

POHLEDY - WC MUŽI

DATUM:

09/2013

FORMÁT:

2xA4

ZAKÁZKA Č.:

2013_08_i

AUTORIZACE:

MĚŘÍTKO:

1:50

VÝKRES Č.:

D.1.1.b.10