

LEGENDA MATERIÁLŮ:

- STÁVAJÍCÍ NOSNÉ ZDIVO
- STÁVAJÍCÍ PŘÍČKY A DOZDÍVKY
- NOVÉ POROBETONOVÉ ZDIVO tl. 100, 150 mm
- 01 02** NOVÁ DVOJITÁ DŘEVĚNÁ OKNA - REPLIKA PŮVODNÍCH VÝPLNÍ OTVORŮ VIZ VÝPIS TRUHLÁŘSKÝCH PRVKŮ
- D** NOVÝ NÁTĚR DVEŘÍ - BÍLÁ MAT, POLYURETANOVÁ BARVA VÝMĚNA KLIK - VÝBĚR DLE INVESTORA, SE SCHVÁLENÍM NPÚ
- T1-T5** NOVÉ DVEŘE - VIZ VÝPIS TRUHLÁŘSKÝCH PRVKŮ
- P1** SYSTÉMOVÝ ŘEKLAD V NOVÉ POROBETONOVÉ PŘÍČCE tl. 150 mm, DÉLKA 150/250/1200 mm
- P2** PŘEKLAD V NOVÉ POROBETONOVÉ PŘÍČCE tl. 100 mm PŘEKLAD JE TVOŘEN BETONÁRSKOU VÝTUŽÍ 3 x Ø 10 mm S PŘESAHEM min. 150 mm

LEGENDA:

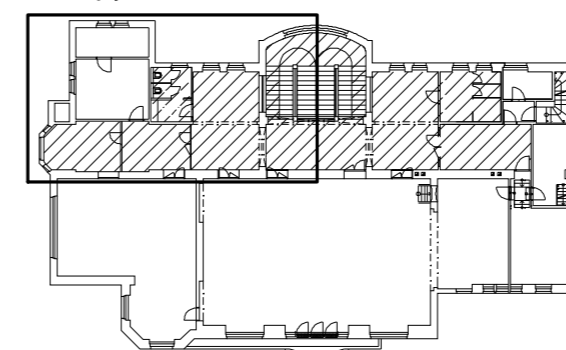
- 1 POROBETONOVÁ PŘEDSTĚNA** - tl. 100 mm, vyzděna z části do výšky 2500 mm a z části po strop 4080 mm, s keramickým obkladem výšky 2000 mm
- 2 DŘEVOTŘÍSKOVÉ SANITÁRNÍ PŘÍČKY** - dřevotřískové sanitární příčky tl. 28 mm, výška 2050 mm včetně nožek, úprava CPL, hrany ABS 2 mm - imitace dřeva (dub), kotveno do stěny a na počky z nerezové oceli (150 mm, broušená nerez) s krytkou, dveře šířky 700 mm, mat. stejný jako příčka, kování válečkové standart - nerez brošený
- 3 POROBETONOVÁ PŘÍČKA** - tl. 100 mm, výška 2500 mm s keramickým obkladem výšky 2000 mm
- 4 UMYVADLOVÁ DESKA** - dřevotřísková deska tl. 38 mm, do které je zapuštěno umyvadlo. Povrchová úprava CPL Dub, hrany ABS 2 mm dub, kotveno do stěny, přechod mezi stěnou a deskou vytěsněn silikonem, rozměr desky cca 1390/600 (dle skutečnosti)
- 5 POROBETONOVÁ PŘÍČKA** - tl. 150 mm, vyzděna až po strop (cca 4080 mm), s keramickým obkladem výšky 2000 mm. Příčka bude vyztužena ocelovým hřebínkem Ø 8 mm, každou třetí vrstvu
- 6 DVEŘE** - interiérové dveře dřevěné, masív se zasklením z mléčného skla, obložky dřevo 80 mm, zámek a kliky jako u stávajících dveří s novým zámkem a klikami, nátěr dveří a obložek polyuretanový lak, barva bílá mat
- 7 DVEŘE POSUVNÉ** - interiérové dveře dřevěné posuvné, masív se zasklením z mléčného skla, obložky dřevo 80 mm, madla dle výběru investora, nátěr dveří a obložek polyuretanový lak, barva bílá mat
- 8 OTOPNÉ TĚLESA** - otopná tělesa se před započítáním stavebních prací demontují. Po ukončení stavebních prací budou namontována nová otopná tělesa - deskový radiátor s hladkým předním panelem
- 9 ELEKTRICKÝ VYSOUSĚČ RUKOU** - rozměry cca 300/260/150 mm, kotvení na stěně, materiál nerez broušená
- 10 ZÁSObNÍK PAPIROVÝCH RUČNÍKŮ** - rozměry cca 285/265/105 mm, kotvení na stěně, materiál nerez broušená
- 11 ZRCADLO** - bezrámové zrcadlo lepepno místo keramického obkladu. Rozměry 1380/750 mm
- 12 SENZOR** - umístění snímače senzoru automatického splachování pisoáru

POZNÁMKA:

- DŘEVOTŘÍSKOVÉ OBKLADY STĚN BUDOU ODSTRANĚNY, VIZ VÝKRES "PŮDORYS 2.NP - bourací práce"
- OMÍTKY POD PŮVODNÍMI DŘEVOTŘÍSKOVÝMI OBKLADY BUDOU VYSRAVENY
- LIŠTY SLABOPROUDÉHO A SILNOPROUDÉHO VEDENÍ BUDOU ODSTRANĚNY - JE ŘEŠEN SAMOSTATNÝ PROJEKT ELEKTRO ROZVODŮ (SILNOPROUD I SLABOPROUD)
- SOKL - PO ODSTRANĚNÍ OBKLADŮ BUDE PROVEDEN DŘEVĚNÝ SOKL - VIZ VÝKRES D.1.1.b.09
- ELEKTROROZVADĚČE BUDOU NATŘENY - BARVA BÍLÁ MAT
- OHŘEV VODY JE ŘEŠEN LOKÁLNÍMI PRŮTOKOVÝMI OHŘÍVAČI VODY O OBJEMU 5 l. NA OBOU TOALETÁCH BUDOU OHŘÍVAČE VODY ULOŽENY SAMOSTATNĚ
- V ŘEŠENÉM PROSTORU BUDOU PROVEDENY NOVÉ MALBY
- NOVÉ DVEŘE BUDOU OPATŘENY OBLOŽKOVÝMI ZÁRUBNĚMI, ŠÍŘKA OBLOŽEK 80 mm-BARVA BÍLÁ MAT
- TERASOVÁ PODLAHA BUDE VYSRAVENA

- ZAMĚŘENÍ CELÉHO OBJEKTU VYCHÁZÍ Z PROJEKTOVÉ DOKUMENTACE "REKONSTRUKCE RADNICE JABLUNKOV NA VÍCEÚČELOVÝ SPOLEČENSKÝ SÁL - 2. ETAPA" VYPRACOVANÉ ING. ARCH. PETREM KOPECKÝM Z PROSINCE 2003 A ČERVNA 2004
- CHODBA, PŘEDSÁLÍ, TOALETY A KANCELÁŘE (MÍSTNOSTI Č. 2.14 a 2.15) BYLY ZAMĚŘENY KLASICKÝMI MĚŘÍCÍMI PŘÍSTROJI (LASEROVÝ DÁLKOMĚR, SVINOVACÍ METR)

Řešený prostor: Výřez z půdorysu



0,000 = 395,000 m.n.m

NÁZEV STAVBY: Stavební úpravy hygienického zařízení v 2. NP budovy radnice města Jablunkova		DATUM: 09/2013
INVESTOR: Město Jablunkov, Dukelská 144, 739 91 Jablunkov	FORMÁT: 4xA4	
OBEC: Jablunkov, č.p. 144, parc. č. 631	K.Ú.: Jablunkov (656305)	ZAKÁZKA Č.:
HL. PROJEKTANT: Michal Šotkovský	nodum atelier - na.s.r.o.	AUTORIZACE:
KRESLIL: Milan Czudek	Lipová 626, 739 91 Jablunkov	
KONTROLOVAL: Ing.arch. Marek Pyszko	IČ: 29462525 www.nodum.cz	
STUPĚŇ: Dokumentace pro provádění stavby		2013_08_1
NÁZEV VÝKRESU: VÝŘEZ Z PŮDORYSU, WC MUŽI + PŘEDSÁLÍ	MĚŘITKO: 1:50	VÝKRES Č.: D.1.1.b.05

