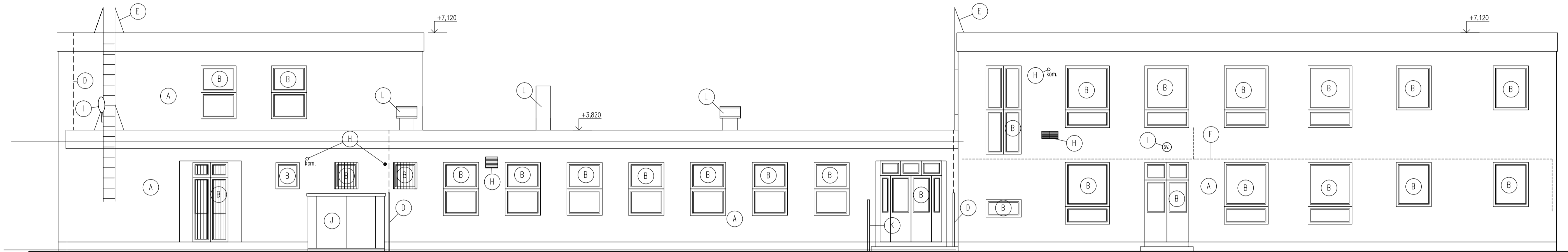
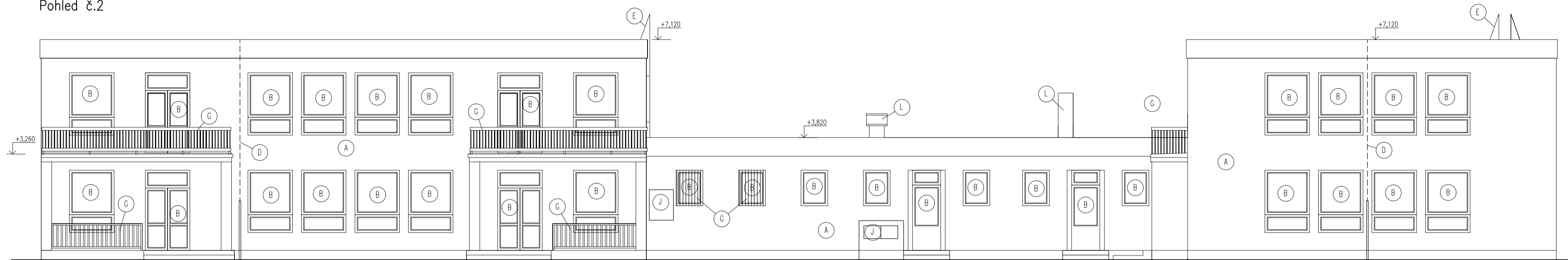


Pohled č.1



Pohled č.2



Pohled č.3



Pohled č.4

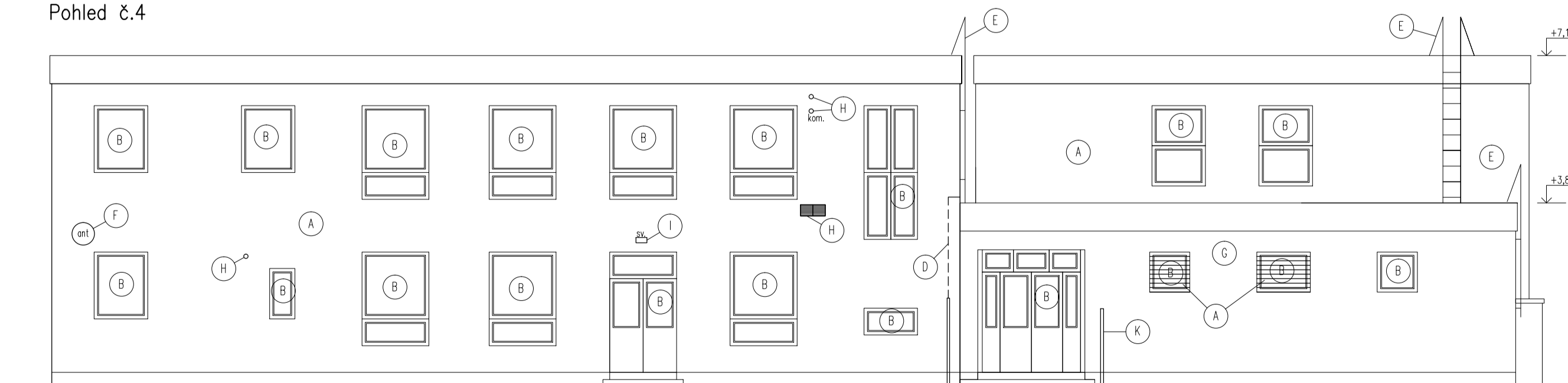
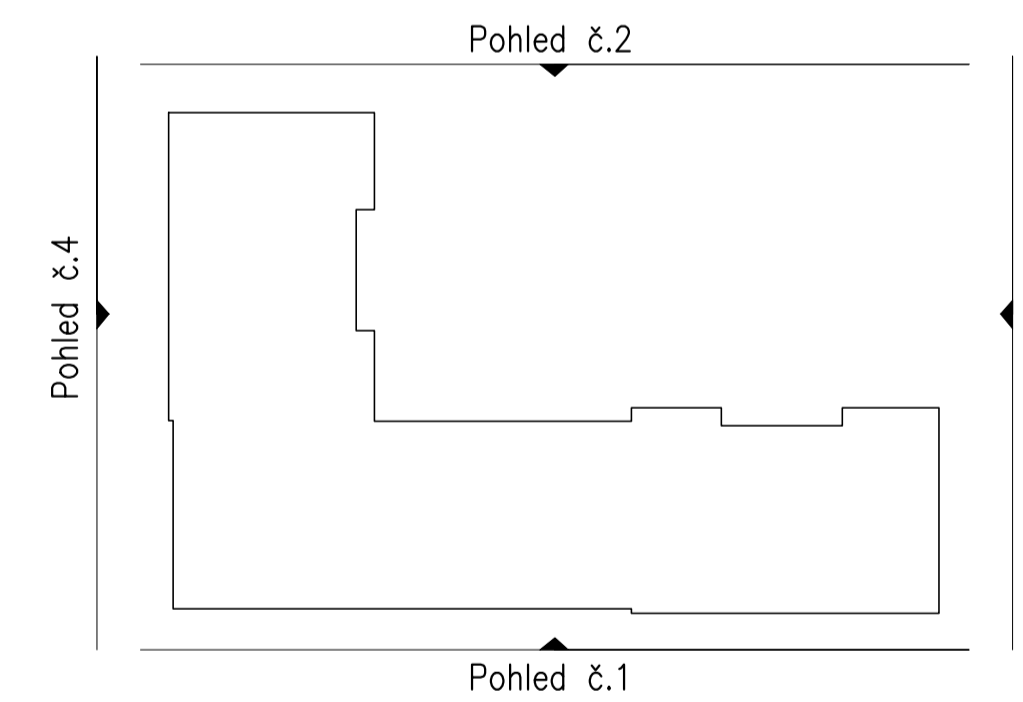


Schéma pohledů



LEGENDA POHLEDŮ:

- (A) STÁVAJÍCÍ BRZOLITOVÁ OMTKA
- (B) STÁVAJÍCÍ VÝPLNĚ OTVORŮ
- (C) PŘÍVODNÉ PLYNOVÉ POTRUBÍ DO OBJEKTU
- (D) STÁVAJÍCÍ BLESKOSVOD
- (E) STÁVAJÍCÍ ŽEBŘÍK
- (F) STÁVAJÍCÍ KABELOVÉ VEDENÍ/KRABICE/TELEKOM ZÁŘÍZENÍ
- (G) STÁVAJÍCÍ ZÁMEČNÍCKÉ PRVKY
- (H) STÁVAJÍCÍ VĚTRACÍ MŘÍŽKY/KOM.
- (I) STÁVAJÍCÍ OSVĚTLENÍ
- (J) STÁVAJÍCÍ ROZVODNÉ ŠRŤNĚ
- (K) STÁVAJÍCÍ OPLOČENÍ
- (L) STÁVAJÍCÍ VĚTRACÍ HLAVICE/KOM.

Projektant Ing. Michal Kimša	Kontrolovat Ing. Milan Szołkowski	Zodp. projektant Ing. Petr Bezečný	C.E.I.S. CZ s.r.o. Mazarykovy sady 51/27 tel. 558 740 250 737 01 Leský Stěpán e-mail: info@ceis.cz
Investor Město Jablunkov, Dukelská 144, 739 91 Jablunkov	Místo stavby ul. Bezručova č.p. 130, 739 91 Jablunkov	Formát A1	Datum 11/2016
Akce Stavební úpravy a realizace úspor energie, objekt MŠ, Bezručova 130, 739 91 Jablunkov			Účel DÚR/DSP/RDS
Část D 11 Architektonické a stavebně technické řešení			Č. zakázky 51/2016
Obsah výkresu Pohledy, stávající stav			Měřítko 1:100
			Číslo paré Č. výkresu D11.b-103