

Rekonstrukce Školní jídelny v budově č. p. 190

SO 06 Venkovní inženýrské sítě

Specifikace plastových šachet

Objednatel:	Město Jablunkov
Místo stavby:	ZŠ Jablunkov
Datum:	2.2.2021
Stupeň:	DPS
Zakázka číslo:	66805159
Číslo seznamu:	TP-S-440-20
Archivní číslo dokumentu:	TP-4-97-21
Pořadové číslo v seznamu:	12

Zpracoval:	Jan Jastrzembski	<input type="text"/>
Kontroloval:	Ing. Tomáš Chmiel	<input type="text"/>
Schválil:	Ing. Tomáš Chmiel	<input type="text"/>

Obsah:

1	Úvod	3
2	Souhrnná tabulka kanalizačních šachet	3
3	Detailní tabulky jednotlivých šachtových sestav	4
4	Obecná charakteristika použitých výrobků - šachet	6
5	Příslušenství	6
6	Montáž	7
7	Podmínky záruky	7
8	Závěr	7
9	Objednávka šachtových dílců	8

1 Úvod

Předmětem předkládané projektové dokumentace je návrh kanalizačního systému pro akci "Rekonstrukce Školní jídelny v budově č. p. 190" pomocí plastového potrubí a kanalizačních šachet Wavin. Tato část dokumentace detailně zpracovává problematiku použitých kanalizačních šachet. Systém kanalizačních šachet Wavin (včetně příslušenství), představuje ucelený balíček výrobků, které svým určením a funkcí plně pokrývají danou problematiku.

Navržené řešení vycházelo jednak z požadavků investora, resp. generálního projektanta a dále pak z technických předpisů a platných norem. Navržené řešení bylo zakresleno do příslušných situačních výkresů. Dále pak na jednotlivé objekty vyskytující se v projektu byly zpracovány detailní montážní výkresy ve formě vzorových uložení daných šachet. Kompletní výkresová dokumentace byla předána zhotoviteli konkrétní profesní části projektové dokumentace.

Projektová dokumentace byla průběžně konzultována a revidována. Veškeré požadavky a změny, které vznikly během návrhu, byly zapracovány do konečné podoby projektové dokumentace.

Projektová dokumentace je vypracována ve shodě s platnými předpisy a normami legislativně ošetřující uvedenou problematiku. Zejména se jedná o normu ČSN EN 124 Poklopy a vtokové mříže pro dopravní plochy. Konstrukční zásady, zkoušení, označování, řízení jakosti, normu ČSN EN 13598 Plastové potrubní systémy pro netlakové kanalizační přípojky a stokové sítě - Polyvinylchlorid (PVC-U), polypropylen (PP) a polyethylen (PE) a normu ČSN EN 752 Venkovní systémy stokových sítí a kanalizačních přípojek.

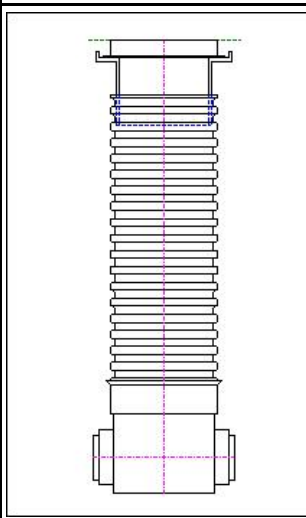
Obdobně veškeré použité výrobky splňují požadavky zákona č. 22/1997 Sb. o obecných požadavcích na výrobky, jsou držiteli platného certifikátu pro použití v rámci ČR a v neposlední řadě jsou též nositeli stavebně technického osvědčení.

2 Souhrnná tabulka kanalizačních šachet

č.	šachta	kóta poklopu [m.n.m.]	kóta odtoku [m.n.m.]	výška šachty [m]	typ šachty	typ dna	objednací číslo dna	DN potr. [mm]	DN šach. roury	délka roury [mm]
1	NŠs3	384,35	381,61	2,74	TEGRA 600	Přímé	RF310000	250	600	2000
2	NŠs4	384,35	382,62	1,73	TEGRA 600	Přímé	RF210000	200	600	1000
3	NŠd2	384,35	383,03	1,32	TEGRA 600	Přítok LP 90°	RF350000	250	600	600
4	NŠd3	384,36	383,06	1,30	TEGRA 600	Průtočné 90°	RF340000	250	600	500
5	NŠd4	384,32	383,33	0,99	TEGRA 600	Koncové	RF270000	200	600	300

3 Detailní tabulky jednotlivých šachtových sestav

Šachta 1 NŠs3



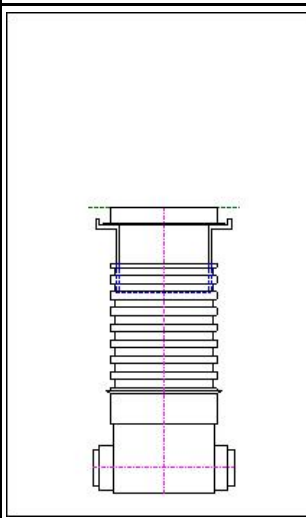
Šachta NŠs3, TEGRA 600, výška: 2740

Pokloková sestava: POKLOP LIT. D400; TEL. ADAPTÉR
1ks RF730000 POKLOP LITINOVÝ 600/1000/40T D400
1ks RF990000 TELESKOPICKÝ ADAPTÉR 600/1000

Šachtová roura:
1ks RP020000 TEGRA 600; ŠACHT. ROURA 600/2000
Délka šachtové roury: 2000

Šachtové dno:
1ks RF310000 TEGRA 600; DNO PP KG 250 PŘÍMÉ

Šachta 2 NŠs4



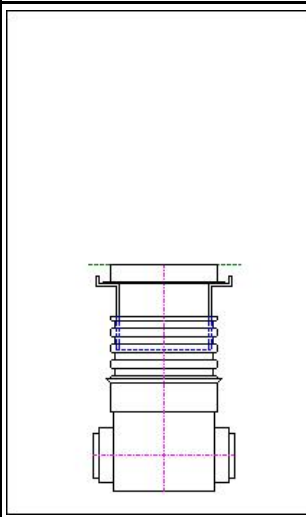
Šachta NŠs4, TEGRA 600, výška: 1730

Pokloková sestava: POKLOP LIT. D400; TEL. ADAPTÉR
1ks RF730000 POKLOP LITINOVÝ 600/1000/40T D400
1ks RF990000 TELESKOPICKÝ ADAPTÉR 600/1000

Šachtová roura:
1ks RP010000 TEGRA 600; ŠACHT. ROURA 600/1000
Délka šachtové roury: 1000

Šachtové dno:
1ks RF210000 TEGRA 600; DNO PP KG 200 PŘÍMÉ

Šachta 3 NŠd2



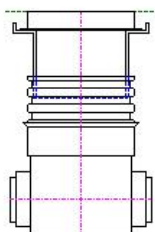
Šachta NŠd2, TEGRA 600, výška: 1320

Pokloková sestava: POKLOP LIT. D400; TEL. ADAPTÉR
1ks RF730000 POKLOP LITINOVÝ 600/1000/40T D400
1ks RF990000 TELESKOPICKÝ ADAPTÉR 600/1000

Šachtová roura:
1ks RP010000 TEGRA 600; ŠACHT. ROURA 600/1000
Délka šachtové roury: 600

Šachtové dno:
1ks RF350000 TEGRA 600; DNO PP KG 250 TYP T

Šachta 4 NŠd3



Šachta NŠd3, TEGRA 600, výška: 1300

Pokloková sestava: POKLOP LIT. D400; TEL. ADAPTÉR
1ks RF730000 POKLOP LITINOVÝ 600/1000/40T D400
1ks RF990000 TELESKOPICKÝ ADAPTÉR 600/1000

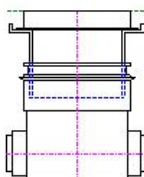
Šachtová roura:

1ks RP010000 TEGRA 600; ŠACHT. ROURA 600/1000
Délka šachtové roury: 500

Šachtové dno:

1ks RF340000 TEGRA 600; DNO PP KG 250 ÚHEL 90°

Šachta 5 NŠd4



Šachta NŠd4, TEGRA 600, výška: 990

Pokloková sestava: POKLOP LIT. D400; TEL. ADAPTÉR
1ks RF730000 POKLOP LITINOVÝ 600/1000/40T D400
1ks RF990000 TELESKOPICKÝ ADAPTÉR 600/1000

Šachtová roura:

1ks RP010000 TEGRA 600; ŠACHT. ROURA 600/1000
Délka šachtové roury: 300

Šachtové dno:

1ks RF270000 TEGRA 600; DNO PP KG 200 KONCOVÉ

4 Obecná charakteristika použitých výrobků - šachet

Revizní šachta TEGRA 600



Jedná se o plastovou kanalizační šachtu z PP o vnitřním průměru zvlněné šachtové roury 600 mm, s šachtovým dnem pro přímé napojení hladkého KG potrubí, potrubí korugovaného X-Stream a potrubí žebrovaného Ultra Rib. Šachtová dna jsou opatřena integrovanými výkyvnými vstupními hrdly, která umožňují měnit úhel napojení potrubí až o 7,5° všemi směry. Revizní šachta TEGRA 600 se běžně používá jako šachta v rámci areálových kanalizací nebo jako šachta hlavních kanalizačních řadů.

Základní charakteristika revizních šachet TEGRA 600:

- Neprůlezná kanalizační šachta
- Vnitřní Ø šachtové roury 600 mm (vnější Ø 670 mm)
- Materiál a barva
 - Šachtová roura z PP - červenohnědá
 - Šachtové dno z PP - černá
- Regulace výšky šachty řezáním šachtové roury
- Možnost použití i v případě vysoké hladiny spodní vody
- Zvýšená zaručená těsnost spojení komponentů kanalizační šachty až do hodnoty 2,4 bar
- Třída zatížení poklopů dle ČSN EN 124 (A15 - D400)
- Možnost přímého napojení kanalizačního potrubí KG DN/OD 160 - 400, resp. X-Stream DN/ID 150 - 300 nebo Ultra Rib DN/ID 150 - 300
- Integrovaná výkyvná hrdla šachtových den umožňující plynulou změnu úhlu napojení každým směrem až o 7,5°
- Sběrná šachtová dna jsou opatřeny spádem v hodnotě 0,7%
- Žebrovaný vnější povrch šachtového dna zvyšující vlastní pevnost a dále také odolnost vůči vztlaku spodní vody
- Možnost zhotovení dodatečného napojení nad šachtovým dnem pomocí spojky IN-SITU Ø 110, 160 a 200 mm

5 Příslušenství

Pro veškeré kanalizační šachty, které jsou řešeny v rámci předkládané projektové dokumentace, je možné použít pouze originální prvky a příslušenství firmy Wavin k těmto účelům určených. Jedná se zejména o originální doplňkové prvky (příslušenství), jako jsou např. poklopy sestavy, spojky IN-SITU, různé šachtové přechody apod.

6 Montáž

Při montáži systému je třeba používat vždy předepsané originální komponenty Wavin. Dále je třeba při montáži postupovat zásadně ve shodě s montážním předpisem výrobce. Podrobný popis montáže k jednotlivým komponentům najdete vždy v příslušném katalogu, resp. montážním předpise.

7 Podmínky záruky

Montáž a pokládka šachtového systému Wavin musí být provedena odbornou montážní firmou.

Za škody, které vznikly z důvodu použití jiných než originálních dílů Wavin, nedodržení montážního postupu, resp. zanedbáním pravidelné údržby (kontrola, čištění), nemůže firma Wavin s.r.o. převzít odpovědnost.

8 Závěr

Dokumentace byla vypracována dle platných předpisů a norem. Stejně tak je nutné postupovat i při vlastním provádění. Projektant zvláště upozorňuje na nutnost dodržování všech norem a předpisů týkajících se bezpečnosti práce.

9 Objednávka šachtových dílců

Číslo objednávky dodavatele

Datum vystavení

Pořadové číslo objednávky

Číslo objednávky

Odběratel:		Dodavatel šachtových dílců:	
		Wavin Ekoplastik s.r.o.	
Ulice		Ulice	Rudeč 848
PSČ, město		PSČ, město	277 13 Kostelec nad Labem
Peněžní ústav		Telefon	+420 596 136 295
Číslo účtu		Fax	+420 567 312 904
IČO		E-mail	objednavky@wavin.com
DIČ		Název akce	Rekonstrukce jídelny ZŠ v Jablunkově
Kontakt. osoba		Místo určení	
Telefon		Stavba	
Fax		Ulice	
E-mail		PSČ, město	
Http		Kontakt. osoba	
Poznámka		Telefon	

Kód	Popis	Počet
RF730000	POKLOP LITINOVÝ 600/1000/40T D400	5
RF270000	TEGRA 600; DNO PP KG 200 KONCOVÉ	1
RF210000	TEGRA 600; DNO PP KG 200 PŘÍMÉ	1
RF310000	TEGRA 600; DNO PP KG 250 PŘÍMÉ	1
RF350000	TEGRA 600; DNO PP KG 250 TYP T	1
RF340000	TEGRA 600; DNO PP KG 250 ÚHEL 90°	1
RP010000	TEGRA 600; ŠACHT. ROURA 600/1000	1
RP010000	TEGRA 600; ŠACHT. ROURA 600/1000	1
RP010000	TEGRA 600; ŠACHT. ROURA 600/1000	1
RP010000	TEGRA 600; ŠACHT. ROURA 600/1000	1
RP020000	TEGRA 600; ŠACHT. ROURA 600/2000	1
RF990000	TELESKOPICKÝ ADAPTÉR 600/1000	5

Třinec - Kanada, 16.12. 2020

Jan Jastrzembski